

ВИДЕОРЕГИСТРАТОР



Инструкция

В этой инструкции отражены основные функции видеорегистратора GDR. Более подробную информацию о работе устройства можно получить на веб-сайте <http://www.gnetsystem.com>.

Любые технические характеристики и документация могут быть изменены без предварительного уведомления. Компания GNET не гарантирует, что данный документ не содержит ошибок. Компания GNET не несет ответственности за ущерб, причиненный прямо или косвенно от ошибок, упущений или несоответствий между устройством и документацией.

Меры предосторожности

Все права на продукт принадлежат GNET и защищены законом об авторских правах. Несанкционированное копирование, изменение и распространение без предварительного согласия GNET наказуемо.

- Не подвергайте устройство сильным ударам или загрязнению. (Это может повредить изделие или стать причиной возгорания, а также поражения электрическим током.)
- Избегайте чрезмерного воздействия солнечных лучей. (Изображение может быть размытым или искаженным, также может вызвать проблемы со скоростью приема сигнала GPS.)
- Не модифицируйте изделие по своему усмотрению. (Мы не несем ответственности за любой ущерб, вызванный вмешательством пользователя.)
- Во время вождения воздержитесь от проверки или настройки изделия в целях безопасности.
- Не используйте воду или летучие химические вещества для очистки изделия. (Это может повредить продукт или стать причиной возгорания и поражения электрическим током.)
- Если камера не используется в течение длительного периода времени, установленное время может быть сброшено. Пожалуйста, всегда проверяйте текущие настройки времени. (Исключая системы с подключенным модулем GPS.)
- **При длительном воздействии прямых солнечных лучей может произойти ошибка распознавания карты SD и искажения изображения из-за повышения температуры внутри автомобиля. Если планируется длительная открытая парковка, отключите питание камеры, это поможет избежать подобных проблем.**
- Избегайте высокой температуры или высокой влажности окружающей среды.
- Периодически проверяйте работу оборудования.
- Периодически проверяйте работу задней камеры на LCD-экране перед началом движения. Если задняя камера неисправна, видеорегиистратор будет записывать изображение только с передней камеры.
- Некоторые характеристики могут быть изменены для оптимизации работы.

Использование карты памяти Micro SD

Карта Micro SD - это расходный материал со своим ресурсом чтения/записи. Необходимо постоянно проверять работоспособность карты, чтобы избежать ошибок записи. (Внимание! Мы не несем ответственности за ошибки записи, связанной с окончанием ресурса работы карты памяти.)

- Использование карты памяти Micro SD сторонних производителей может вызвать проблемы совместимости с продуктом, поэтому приобретайте память нашего производства.
- В случае автомобильной аварии извлеките карту памяти Micro SD и сохраните записанное видео на своем компьютере. Сохраненные файлы будут перезаписаны при дальнейшей циклической записи.
- Перед тем, как извлечь карту памяти Micro SD обязательно выключите питание устройства, убедитесь, что индикатор REC не горит. В противном случае записанные файлы, либо сама карта памяти могут быть повреждены.
- Не записывайте на карту памяти Micro SD, которую вы используете в видеорегистраторе GDR, какие-либо посторонние данные. Они будут автоматически удалены при установке карты в видеорегистратор для стабильной работы устройства.
- Карту памяти Micro SD можно использовать, даже если она не отформатирована в необходимой файловой системе JDR. Рекомендуем форматировать карту памяти не реже раза в месяц во избежание аппаратных ошибок. Пожалуйста, скачайте программу SD Formatter по ссылке <http://www.sdcard.org>, чтобы проверить карту на наличие ошибок.
- Рекомендуем использовать карты памяти Micro SD производства GNET. Карты памяти других производителей могут работать неправильно. Видеорегистратор поддерживает карты минимум 4Гб и максимум 512Гб.
- Если Вы используете карту памяти Micro SD в первый раз или после ее форматирования, устройству понадобится 3-5 минут (в зависимости от объема карты памяти) для проверки и записи необходимых данных. Не выключайте питание и не извлекайте карту Micro SD во время этого процесса, иначе данные могут быть не записаны.

Комплектация

Основные компоненты



Передняя / задняя камеры
(включая монтажный кронштейн)



Автомобильный
адаптер питания



Кабель
задней камеры



Карта памяти
Micro SD



Инструкция

Опциональные компоненты



Внешний
модуль GPS



Кабель питания



Wi-Fi
модуль

- изображение компонентов могут отличаться от реального продукта
- рекомендуется карта памяти Micro SD производства GNET

Камеры

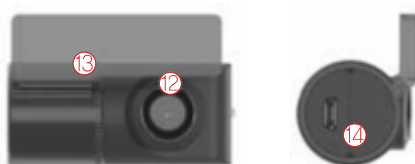
Передняя камера

- ① Объектив передней камеры
- ② LED-индикатор
- ③ 3,5" LCD-экран
- ④ Индикатор GPS
- ⑤ Индикатор записи
- ⑥ Разъем питания
- ⑦ Разъем подключения задней камеры
- ⑧ Разъем подключения модуля GPS
- ⑨ Слот карты Micro SD
- ⑩ Кнопка включения
- ⑪ Слот подключения Wi-Fi адаптера



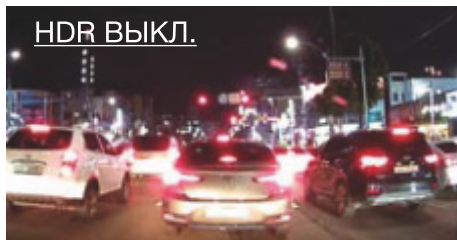
Задняя камера

- ⑫ Объектив задней камеры
- ⑬ Монтажный кронштейн
- ⑭ Разъем подключения камеры

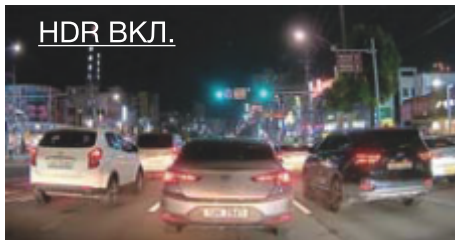


Функция HDR

HDR ВЫКЛ.



HDR ВКЛ.



Высокое качество записи при различных условиях освещенности, таких как тоннель, встречные фары и слабое освещение во время вождения в ночное время.

Технические характеристики

Матрица камеры	Full HD CMOS Sensor
Запись аудио	Встроенный микрофон
Видео кодек	H.264
Аудио кодек	ADPCM
Разрешение видео	1080p (1920x1080) - передняя и задняя камеры
FPS (кадров/сек.)	Max 30fps
G-сенсор	Экстренная запись от внешнего удара
Динамик	Звуковое и голосовое оповещение
Внешний GPS модуль (опционально)	Запись положения и скорости, синхронизация с Google Maps
Объектив	Угол обзора 140° - передняя и задняя камеры
Поддержка ПК	Совместимость с Windows VISTA / 7 / 8 / 10, 32Bit / 64Bit, OSX 64Bit не ниже 10.7, работа Google Maps поддерживается в Windows 7 и выше, Internet Explorer 10 и выше.
Питание	DC 12V-24V
Номинал предохранителя	3A
Рабочая температура	от -20°C до 70°C
Температура хранения	от -20°C до 90°C
Допустимая влажность	от 10% до 95%
Дисплей (сенсорный экран)	480x320 LCD

- любые технические характеристики и документация могут быть изменены без предварительного уведомления

Расчетное время записи

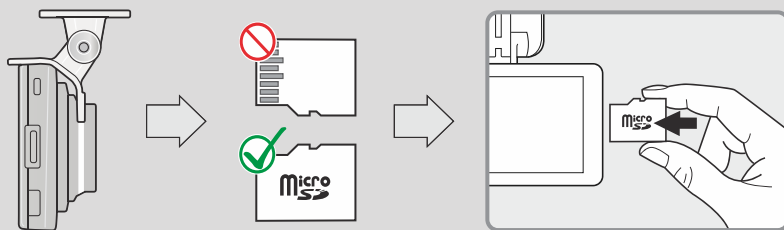
16Гб (2 часа), 32Гб (4 часа), 64Гб(8 часов), 128Гб (16 часов), 256Гб (32 часа)

- время указано примерно и зависит от условий вождения.

Установка

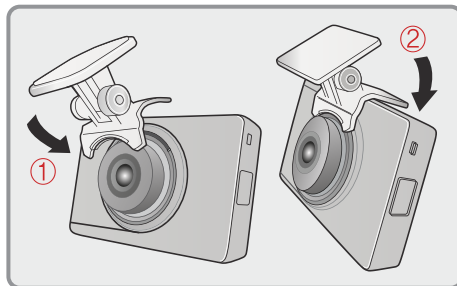
Установка карты памяти

! Прочитайте раздел об использовании карт памяти Micro SD

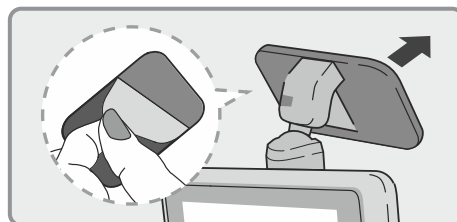


Подключение видеорегистратора

- 1 Вставьте карту памяти Micro SD, установите крепление в паз в верхней части камеры, как показано на ① и защелкните сзади, как показано на ②.



- 2 Выберите место крепления камеры. Снимите защитную пленку с двустороннего скотча, приклеенного к площадке монтажного кронштейна. Прикрепите к лобовому стеклу.



- 3 Поверните ножку монтажного кронштейна, чтобы отрегулировать угол. Будьте аккуратны, чтобы не повредить поверхность линзы объектива.

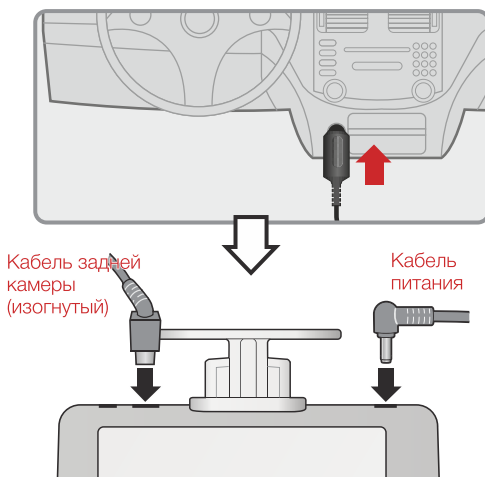
Убедитесь, что камера не мешает обзору водителя.

- 4 В зависимости от автомобиля, угол установки может различаться. Рекомендуется устанавливать камеру строго вертикально.

- 5 Проложите кабели внутри автомобиля, используя установочный инструмент.



- 6 Выключите зажигание автомобиля. Установите автомобильный адаптер питания в гнездо прикуривателя. Другой конец провода вставьте в разъем питания видеорегистратора.

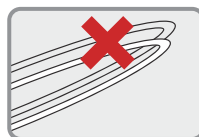
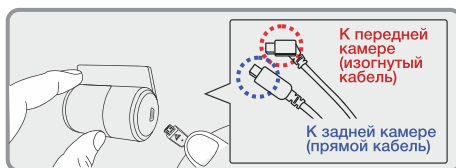


7 Задняя камера.

Снимите защитную пленку с двустороннюю скотча, приклеенного к креплению задней камеры. Прикрепите в подходящем месте на заднем стекле автомобиля. Подсоедините USB кабель.

Включите зажигание автомобиля, чтобы включить

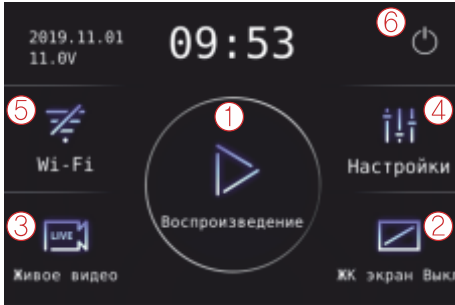
Будьте аккуратны во время работы с кабелем. Старайтесь избегать сильных изгибов, которые могут привести к потере данных и ошибке записи.



Эксплуатация видеорегистратора

Основной экран

После включения видеорегистратора прозвучит голосовое приветствие и на экране LCD отобразится основное меню.



① Воспроизведение	Воспроизведение записанных видеофайлов
② ЖК экран выкл.	При нажатии, LCD экран выключится. Нажмите на экран снова, чтобы его включить.
③ Живое видео	Изображение в реальном времени
④ Настройки	Изменение настроек системы

⑤ Wi-Fi
(опционально)

После нажатия, Вы услышите звуковое предупреждение и видеорегистратор перейдет в режим обнаружения смартфоном



Wi-Fi адаптер не подключен к камере

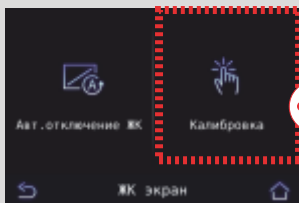


Wi-Fi адаптер подключен к камере

⑥ Выключение

Выключение видеорегистратора

Калибровка сенсорного экрана



Если сенсорный экран работает некорректно, Вы можете провести его настройку. Нажмите «Настройки - Система - ЖК экран» и, далее, следуйте инструкциям на экране.

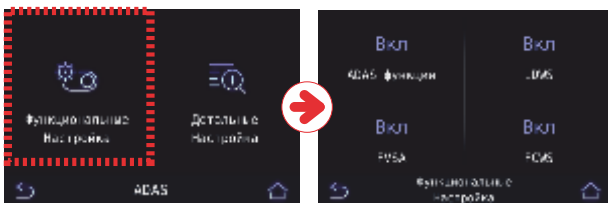
- Калибровку экрана можно призвести также нажав три раза на кнопку "Включение".

Настройка функции ADAS

Нажимая ADAS в меню «Настройки», Вы можете более точно настроить функции ADAS

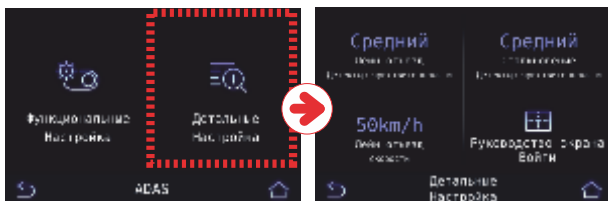


! Настройки ADAS можно производить только после подключения GPS-модуля



① Функциональные настройки

Все функции могут быть включены/отключены нажатием на Вкл./Выкл. Предупреждение о начале движения объекта впереди (FVSA), контроль опасного сближения (FCWS) и контроль съезда с полосы (LDWS) могут быть ВКЛ./ВЫКЛ. только, когда включены «ADAS функции».



② Детальные настройки

Чувствительность контроля опасного сближения (FCWS) и контроля съезда с полосы (LDWS) могут быть точно настроены. Чувствительность может быть низкой, средней или высокой. Также можно настроить скорость, при которой работает функция LDWS - 50, 60, 70км/ч. При превышении установленного значения скорости, прозвучит звуковой сигнал.

Описание функций ADAS

! Значки функций предупреждения о начале движения объекта впереди (FVSA), контроля опасного сближения (FCWS) и контроля съезда с полосы (LDWS) отображаются на экране только когда эти функции включены в настройках.

- Чтобы функции ADAS работали более точно, рекомендуется установить камеру посередине лобового стекла.
- Ночью скорость распознавания ADAS может быть снижена.



① Контроля съезда с полосы (LDWS)

При отклонении от полосы движения, символ соответствующей полосы отобразится красным цветом и прозвучит предупреждающий сигнал. Предупреждение об обнаружении отклонения от полосы движения работает только тогда, когда скорость превышает заданную в настройках скорость.



② Предупреждения о начале движения объекта впереди (FVSA)

Эта функция информирует водителя о том, что впереди стоящий автомобиль начал движение. Во время остановки автомобиля, когда расстояние до впереди стоящего автомобиля начинает превышать 2 метра, на экране отображается значок начала движения вместе с предупреждающим сигналом.



③ Контроля опасного сближения (FCWS)

Если дистанция до впереди идущего автомобиля мала и существует риск столкновения, на экране отобразится значок предупреждения столкновения и прозвучит предупреждающий сигнал.

Программа для ПК



① Верхнее меню

- Сохранить
- Открыть
- Печать
- Настройки

② Google Map

Отображение координат съемки (если был подключен внешний GPS-модуль к видеорегистратору)

③ Список файлов и информация

④ Управление видео

- Предпросмотр
- Нарисовать полосу
- Просмотр одного экрана
- Просмотр двух экранов
- Картинка в картинке
- Ч/б или цветное изображение

⑤ Информация с G-сенсора

⑥ Спидометр

Отображение скорости (если был подключен внешний GPS-модуль к видеорегистратору)

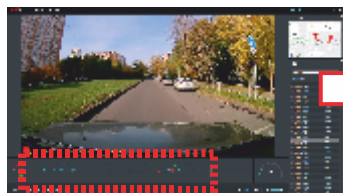
⑦ Воспроизведение видео записей

- Воспроизведение
- Пауза
- Повтор
- Предыдущее/следующее событие
- Предыдущий/следующий кадр

⑧ Скорость воспроизведения

⑨ Регулировка громкости

Данные G-сенсора



① Текущая позиция воспроизведения

② Численные значения и графики в трехмерной системе координат (данные G-сенсора)

• При проигрывании видео, на экране отображается трехмерная информация от G-сенсора (оси X, Y и Z) по текущему файлу.

Подключение к смартфону

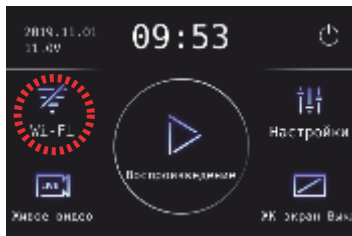
Смартфон на базе Android

- 1 Скачайте из Google Play приложение Gnet. После установки запустите его.

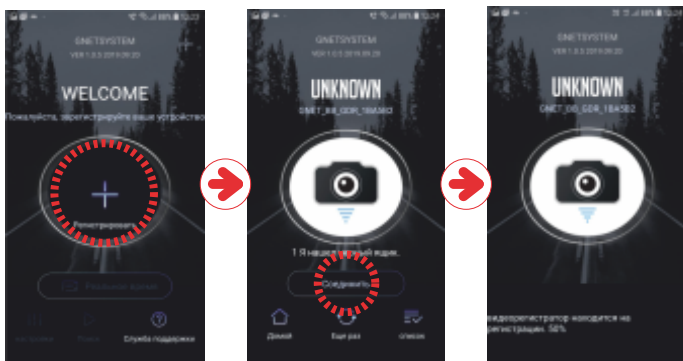


- 2 Нажмите Wi-Fi на экране видеорежистратора, прозвучит голосовое предупреждение и устройство перейдет в режим обнаружения.

Режим обнаружения длится 2 минуты, далее прозвучит звуковое предупреждение и устройство перейдет в обычный режим работы.



- 3 В приложении на смартфоне нажмите «Регистрировать».



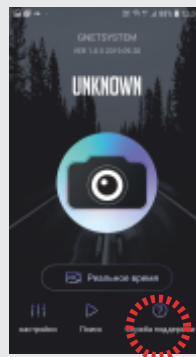
Когда приложение обнаружит видеорежистратор, нажмите «Соединить»



Спустя некоторое время появится сообщение «Успешная регистрация», далее нажмите «Сохранить».

Ошибка регистрации

Нажмите «Служба поддержки» для получения подробной информации о подключении к смартфону.



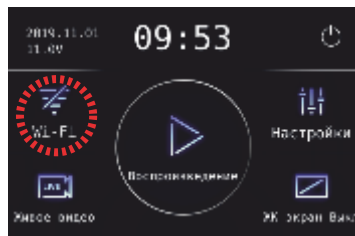
Смартфон на базе iOS



- 1 Скачайте из App Store приложение Gnet. После установки запустите его.

- 2 Нажмите Wi-Fi на экране видеорежистратора, прозвучит голосовое предупреждение и устройство перейдет в режим обнаружения.

Режим обнаружения длится 2 минуты, далее прозвучит звуковое предупреждение и устройство перейдет в обычный режим работы.



- 3 Включите Wi-Fi в «Настройках» смартфона.

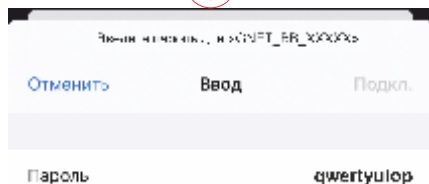
Настройки



- 4 В списке доступных сетей, выберите ту, которая начинается на GNET_BB_.

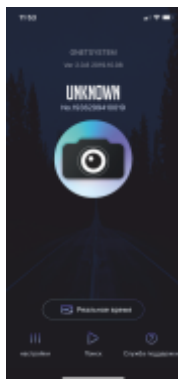


- 5 В качестве пароля введите буквы **qwertyuiop** и нажмите «Подкл.»



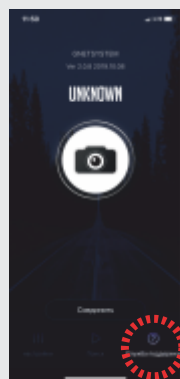
6

Подключение завершено, можно пользоваться приложением.

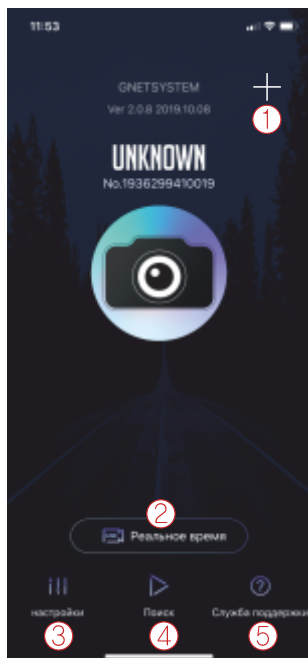


Ошибка регистрации

Нажмите «Служба поддержки» для получения подробной информации о подключении к смартфону.



Основное меню приложения



- ① Эта функция позволяет подключить другие видеорегистраторы GNET или удалить уже подключенные.
- только для приложения на Android

Реальное время.

- ② Просмотр видео в реальном времени с видеорегистратора.

③ Настройки.

Вы можете легко менять настройки с помощью смартфона. Нажмите «Сохранить» после изменения, видеорегистратор перезагрузится, чтобы настройки вступили в силу.

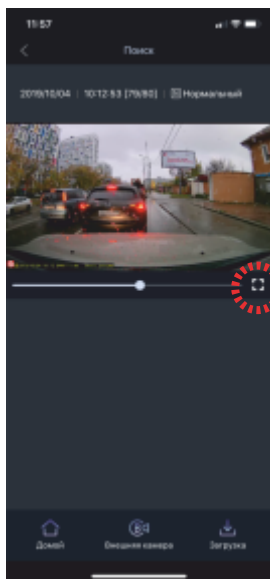
④ Поиск.

Вы можете просмотреть уже записанные видеорегистратором видео файлы. При необходимости, файл можно сохранить в памяти смартфона.

⑤ Служба поддержки.

Информация о подключении к смартфону.

Меню воспроизведения записанного видео



Поддерживается вертикальный и горизонтальный режимы воспроизведения как в реальном времени, так и записанных видео файлов.

- ! Во время проигрывания записанных файлов, запись в реальном времени приостанавливается для стабильности работы устройства. Запись автоматически возобновится после перехода в режим «Реальное время».

Гарантия

Видеорегистраторы GNET имеет гарантию один год. Гарантия действительна, если данный товар будет признан неисправным по причине его несовершенной конструкции, дефектных материалов или некачественной сборки производителя при условии соблюдения технических требований и условий эксплуатации, описанных в руководстве по эксплуатации.

Серийный номер _____

Дата _____

М. П. _____



Производитель: **G-NET System**

Напряжение питания: **DC 12V/24V**

Сделано в Корее

609 Lotte It Castle 2 Gasan Digital 2ro 98,
Geumcheon-gu Seoul, Korea



РАЗРАБОТАНО ДЛЯ

