



Динамики Boss Audio морские 200W 5,25" с RGB подсветкой

Инструкция по установке и эксплуатации



СОДЕРЖАНИЕ

ПРЕЖДЕ ЧЕМ ВЫ НАЧНЕТЕ -----	2
<i>ВАЖНЫЕ МЕРЫ ПРЕДОСТОРОЖНОСТИ</i>	
<i>МЕРЫ ПРЕДОСТОРОЖНОСТИ ПРИ УСТАНОВКЕ</i>	
СХЕМА ПРОВОДОВ -----	3
ПЕРЕД УСТАНОВКОЙ ДАННОГО ПРОДУКТА -----	4
<i>ТЕХНИЧЕСКАЯ ПОДДЕРЖКА</i>	
РЕКОМЕНДУЕМЫЕ МЕСТА МОНТАЖА -----	5
НАЧАЛО РАБОТЫ -----	6
ШАБЛОН ДИНАМИКА -----	7
РУКОВОДСТВО ПО УСТРАНЕНИЮ НЕПОЛАДОК -----	8
ТЕХНИЧЕСКИЕ ХАРАКТЕРИСТИКИ -----	8
<i>ТЕХНИЧЕСКАЯ ПОДДЕРЖКА</i>	

Все права защищены. Никакая часть этой публикации не может быть воспроизведена, распространена или передана в любой форме и любыми средствами, включая фотокопирование, запись или другие электронные или механические методы, без предварительного письменного разрешения Boss Audio Inc.

Авторские права © 2020 Boss Audio Inc.



Благодарим вас за покупку

BOSS®
AUDIO SYSTEMS

MRGB55 5,25-дюймовые коаксиальные динамики с / RGB LED RF контроллером

Внимательно прочтите эти инструкции, чтобы знать, как правильно управлять своей моделью.

После прочтения инструкций сохраните этот документ в надежном месте для использования в будущем.

ЭТОТ ПАКЕТ СОДЕРЖИТ

2x-MRGB55 коаксиальные колонки



1x - RF пульт дистанционного управления



2x - Комплект монтажного оборудования



1x - руководство пользователя / 1x - гарантийный талон



ЗАЯВЛЕНИЕ О СООТВЕТСТВИИ С FCC

Это устройство соответствует требованиям части 15 правил FCC. Эксплуатация возможна при соблюдении следующих двух условий:

- (1) данное устройство не должно создавать помех, и
- (2) это устройство должно принимать любые помехи, включая помехи, которые могут вызвать нежелательную работу этого устройства.

BOSS®
AUDIO SYSTEMS

ПРЕЖДЕ ЧЕМ ВЫ НАЧНЕТЕ

ВАЖНЫЕ МЕРЫ ПРЕДОСТОРОЖНОСТИ

- ОБЯЗАТЕЛЬНО СОБЛЮДАЙТЕ СЛЕДУЮЩИЕ РЕКОМЕНДАЦИИ:
- Не увеличивайте громкость настолько, чтобы не слышать, что происходит вокруг.
- Соблюдайте осторожность или временно прекратите использование в потенциально опасных ситуациях.
 - Не используйте мобильное видеоборудование во время вождения моторизованного транспортного средства
 - Безопасная эксплуатация автомобиля и забота о безопасности окружающих всегда должны быть вашим главным приоритетом.
 - Установите регулятор громкости на низкое значение, затем медленно увеличивайте звук, пока не сможете комфортно его слышать без искажений или дискомфорта в ушах.
 - В случае появления дыма, странного шума или запаха от этого продукта или любых других необычных признаков немедленно выключите питание и обратитесь к своему дилеру или в ближайший авторизованный *сервисный центр BOSS AUDIO*. Использование этого продукта в таком состоянии может привести к необратимому повреждению системы.

МЕРЫ ПРЕДОСТОРОЖНОСТИ ПРИ УСТАНОВКЕ

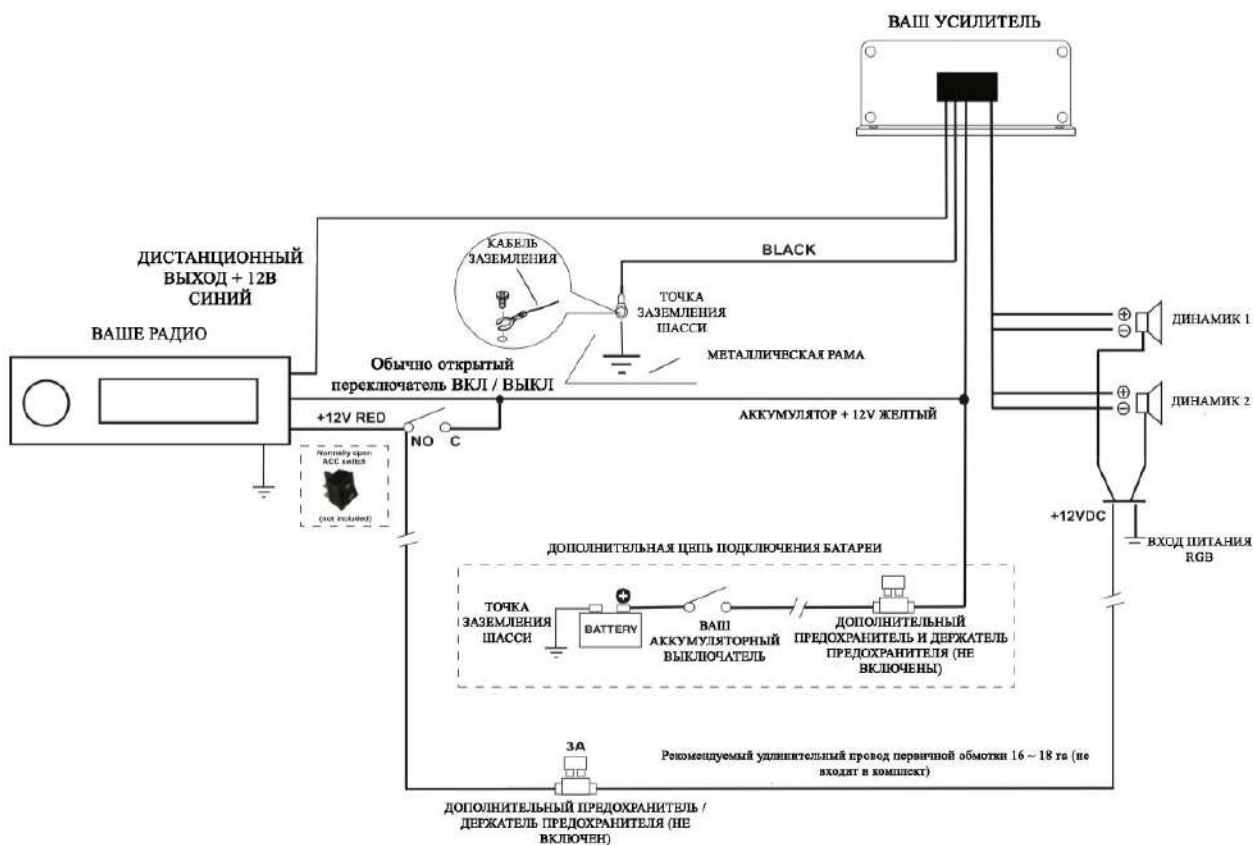
ВНИМАНИЕ! Всегда обращайтесь к профессиональному установщику.

- Не пытайтесь установить или отремонтировать этот продукт самостоятельно. Установка или обслуживание этого продукта лицами, не имеющими профессиональной подготовки и опыта работы с электронным оборудованием и аксессуарами для моторизованных транспортных средств, может быть опасным и подвергнуть вас риску поражения электрическим током, травм или других опасностей.
- В случае ремонта обращайтесь в квалифицированный сервисный центр **BOSS AUDIO SYSTEMS**
- **MRGB55 LED RGB HUB** может питаться от автомобильного прикуривателя / порта вспомогательного питания или напрямую подключен к аккумуляторной батарее через дополнительное реле / переключатель
- При подключении проводки непосредственно к аккумуляторной батарее транспортного средства обязательно отсоедините отрицательный провод аккумуляторной батареи перед началом любых процедур электромонтажа; рекомендуется, чтобы дополнительный предохранитель и держатель предохранителя (не входят в комплект) с минимальным номиналом 10 А были на одной линии с положительной клеммой аккумулятора
- The LED RGB HUB power cable length should be short as possible.
- **MRGB55** имеет погодостойкую конструкцию, его нельзя погружать в воду или под водой ни при каких обстоятельствах
- Используйте только те установочные детали, которые поставляются с **MRGB55**

BOSS[®]
AUDIO SYSTEMS

2

СХЕМА ПРОВОДОВ



- Не прикасайтесь к гибкому проводу динамика
- Закрепите всю проводку стяжками.
- Надежно герметизируйте соединения, чтобы обеспечить герметичность соединений

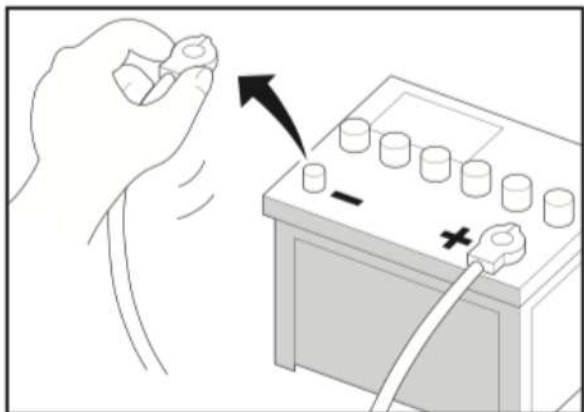


ВНИМАНИЕ !! Не заземляйте и не замыкайте провода RGB.



BOSS[®]
AUDIO SYSTEMS

ПЕРЕД УСТАНОВКОЙ ДАННОГО ПРОДУКТА



Во избежание возможных коротких замыканий в электрической системе обязательно отключите (-) кабель аккумулятора перед установкой. Используйте это устройство только с 12-вольтовой батареей и отрицательным заземлением. Несоблюдение этого условия может привести к возгоранию или неисправности.

Несоблюдение этого может привести к возгоранию или неисправности.



При замене предохранителя обязательно используйте предохранитель только того номинала, который указан на этом продукте.

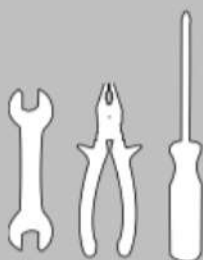
Во избежание короткого замыкания закройте все отсоединенные провода изолентой. Особенно важно заизолировать неиспользуемые провода, которые, если их не закрывать, могут вызвать короткое замыкание. При подключении к этому продукту других устройств см. Руководство к подключаемому продукту. Черный кабель заземлен, сначала обязательно подключите заземляющий провод.

Убедитесь, что кабель заземления правильно подключен к металлическим частям рамы кузова транспортного средства или прямо к аккумуляторной батарее, если у вашего автомобиля нет заземленной рамы шасси. Заземляющий кабель усилителя мощности этого устройства и вторая система с питанием должны быть подключены к раме отдельно разными винтами. Ослабление или выпадение винта заземляющего провода может привести к возгоранию или неисправности.

ТЕХНИЧЕСКАЯ ПОДДЕРЖКА

1-805-751-4853

www.bossaudio.com/technical-support



НЕОБХОДИМЫЕ ИНСТРУМЕНТЫ:

- Гаечный ключ и / или плоскогубцы
- крестовая отвертка №2
- Обжимной инструмент
- Ручная пила / лобзик
- Электроизоляционная лента

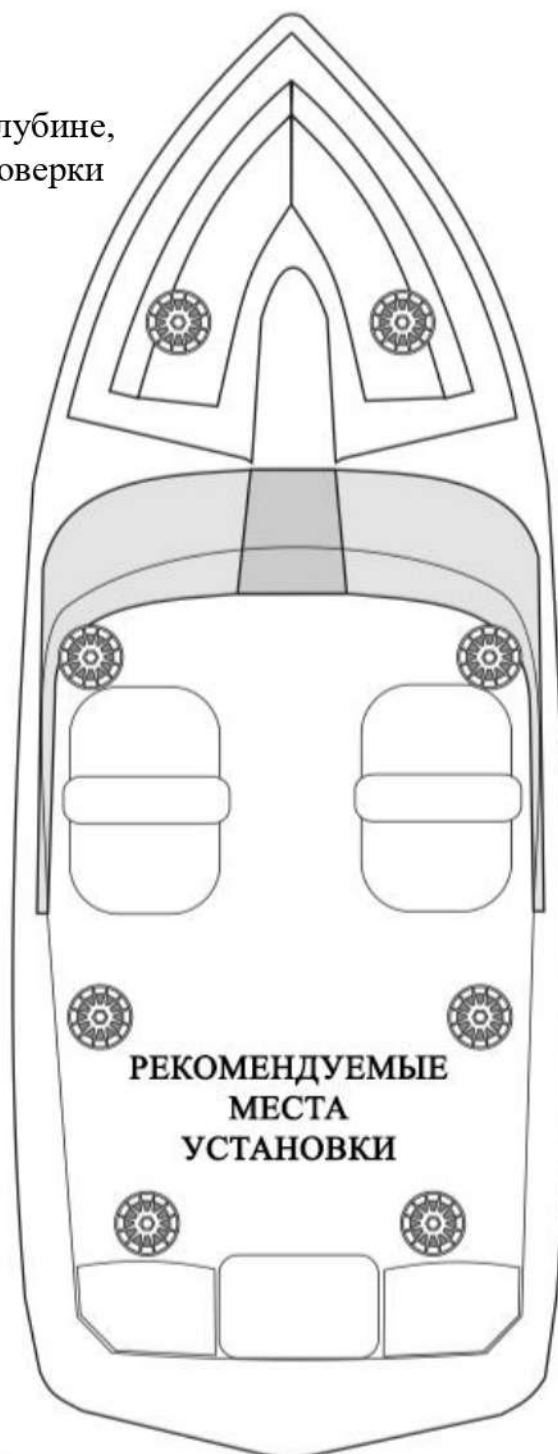
BOSS[®]
AUDIO SYSTEMS

4

РЕКОМЕНДУЕМЫЕ МЕСТА МОНТАЖА

MRGB55 может быть установлен в трех различных конфигурациях:

Всегда дважды проверяйте ограничения по монтажной глубине, никогда не сокращайте до проверки



ВНИМАНИЕ !! Использование других методов монтажа может привести к аннулированию данной гарантии.

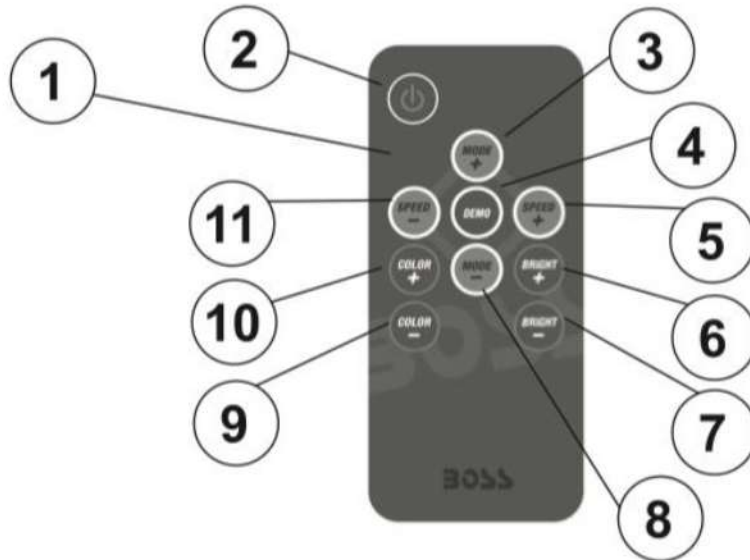


BOSS[®]
AUDIO SYSTEMS

ГК «Альбатрос», официальный дистрибьютор в РФ, <http://bossaudio.ru/>

НАЧАЛО РАБОТЫ

ЗНАКОМСТВО С ВЧ КОНТРОЛЛЕРОМ MRGB55



1

КОНТРОЛЛЕР РФ

2

ВКЛЮЧЕНИЕ /
ВЫКЛЮЧЕНИЕ ПИТАНИЯ

3

РЕЖИМ ВВЕРХ

4

АВТО ДЕМО

5

УСКОРЕНИЕ

6

УВЕЛИЧИТЬ ЯРКОСТЬ

7

СНИЗИТЬ ЯРКОСТЬ

8

РЕЖИМ ВНИЗ

9

СНИЗИТЬ ЦВЕТ

10

УВЕЛИЧИТЬ ЦВЕТ

11

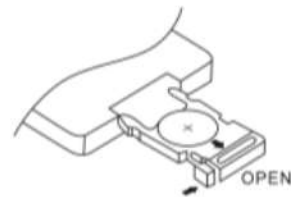
УВЕЛИЧИТЬ СКОРОСТЬ

1) Диапазон радиочастотного контроллера:
до 25 футов (LoS)

2) Не закрывайте радиочастотный пульт
металлом

3) Всегда держите подальше от маленьких
детей

4) Не хранить под прямыми солнечными
лучами

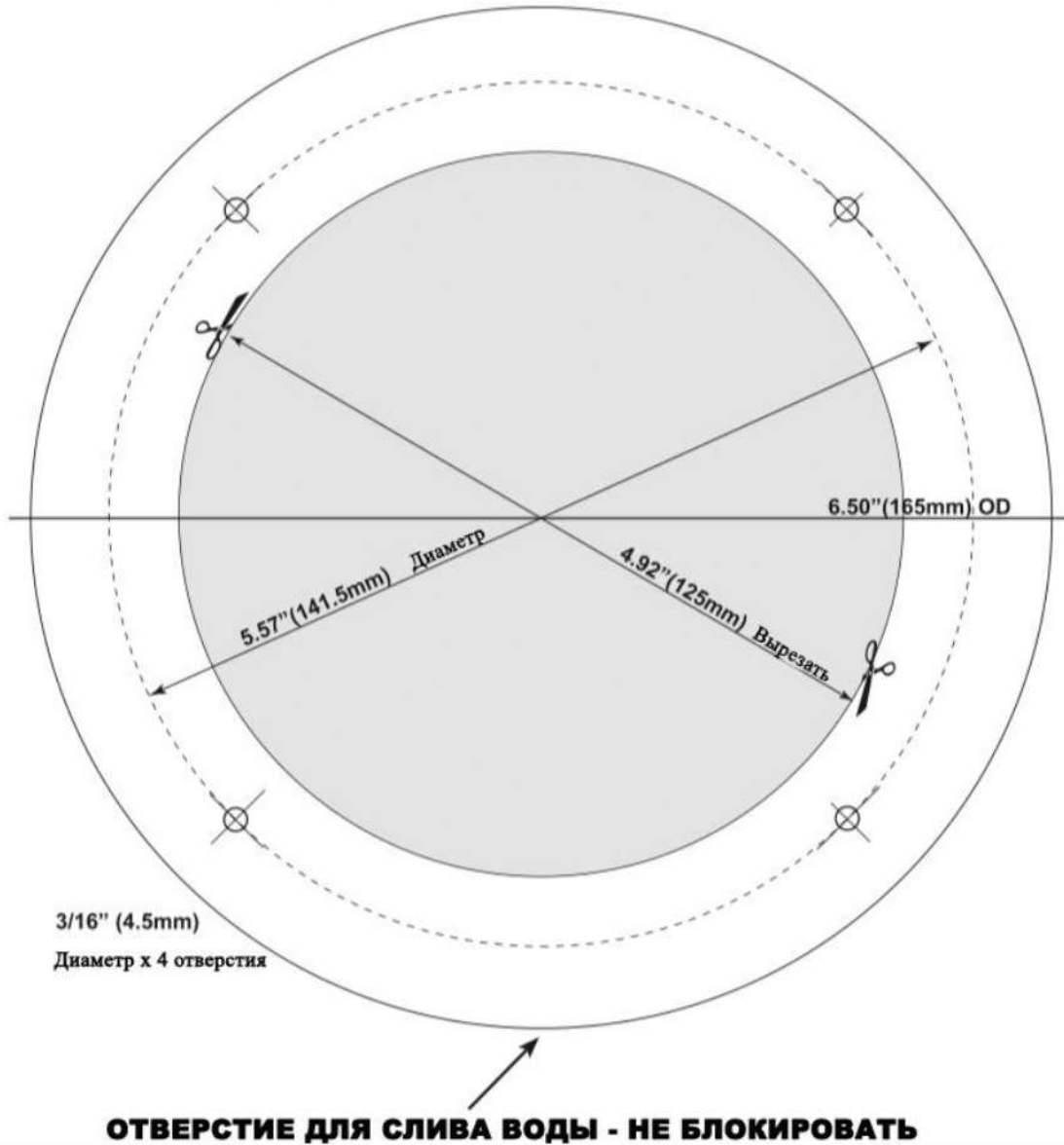


ЗАПАСНАЯ БАТАРЕЯ – CR2025

BOSS[®]
AUDIO SYSTEMS

6

ШАБЛОН ДЛЯ СПРАВКИ - НЕ В МАСШТАБЕ



ОБЯЗАТЕЛЬНО УСТАНАВЛИВАЙТЕ ДИНАМИК В ПРАВИЛЬНОЙ ОРИЕНТАЦИИ, ЧТОБЫ ДОПУСТИТЬ СЛИВ ВОДЫ



Советы: Во избежание разрядки аккумуляторной батареи обязательно запускайте двигатель автомобиля при использовании этого продукта. Использование этого продукта без запуска двигателя может разрядить аккумулятор.



BOSS[®]
AUDIO SYSTEMS

РУКОВОДСТВО ПО УСТРАНЕНИЮ НЕПОЛАДОК

ПРОБЛЕМА	ПРИЧИНА	РЕШЕНИЕ
Блок RGB не включается	Перегорел предохранитель	Проверить / заменить предохранитель
	Переключатель не задействован	Включите положение
Нет звука	Перегорел динамик	Заменить неисправный динамик
	Громкость низкая / без звука	Нажмите Увеличение громкости
	Устройство приостановлено или отключено	Проверьте состояние воспроизведения / громкости ваших устройств
Устройство перестало отвечать	Сбой питания или помехи	Отключите питание на 10 секунд для сброса

ТЕХНИЧЕСКАЯ ПОДДЕРЖКА

1-805-751-4853

www.bossaudio.com/technical-support

ТЕХНИЧЕСКИЕ ХАРАКТЕРИСТИКИ

ОБЩИЕ ХАРАКТЕРИСТИКИ ДИНАМИКОВ

Тип динамика: полный диапазон
Конфигурация: коаксиальный
Размер НЧ-динамика: 5,25 дюйма
Размер динамика: 1 дюйм
Монтажная глубина: 2-1 / 8 ”
Монтажный диаметр: 5-1 / 2 дюйма
Пиковая мощность при работе: 150 Вт
Сопротивление: 4 Ом
Чувствительность (1 Вт / 1 м): 88 дБ
Частотный диапазон: от 80 Гц до 20 кГц, ± 3 дБ

ОБЩАЯ СПЕЦИФИКАЦИЯ RGB HUB

Источник питания: 14,4 В постоянного тока (допускается 10,8 ~ 16 В)
Система заземления: отрицательный тип
Максимальное потребление тока: 1,5 А
Вес устройства: 2,08 фунта / 0,94 кг
Температура хранения: от 5 ° F до 113 ° F / от -15 ° C до 45 ° C
Рабочая температура: от 14 ° F до 104 ° F / от -10 ° C до 40 ° C



ВНИМАНИЕ !!
РЕГУЛИРОВКА ИЛИ ИЗМЕНЕНИЯ ДАННОГО УСТРОЙСТВА
МОГУТ ПРИВЕСТИ К ОПАСНОМУ ИЗЛУЧЕНИЮ.

BOSS[®]
AUDIO SYSTEMS



