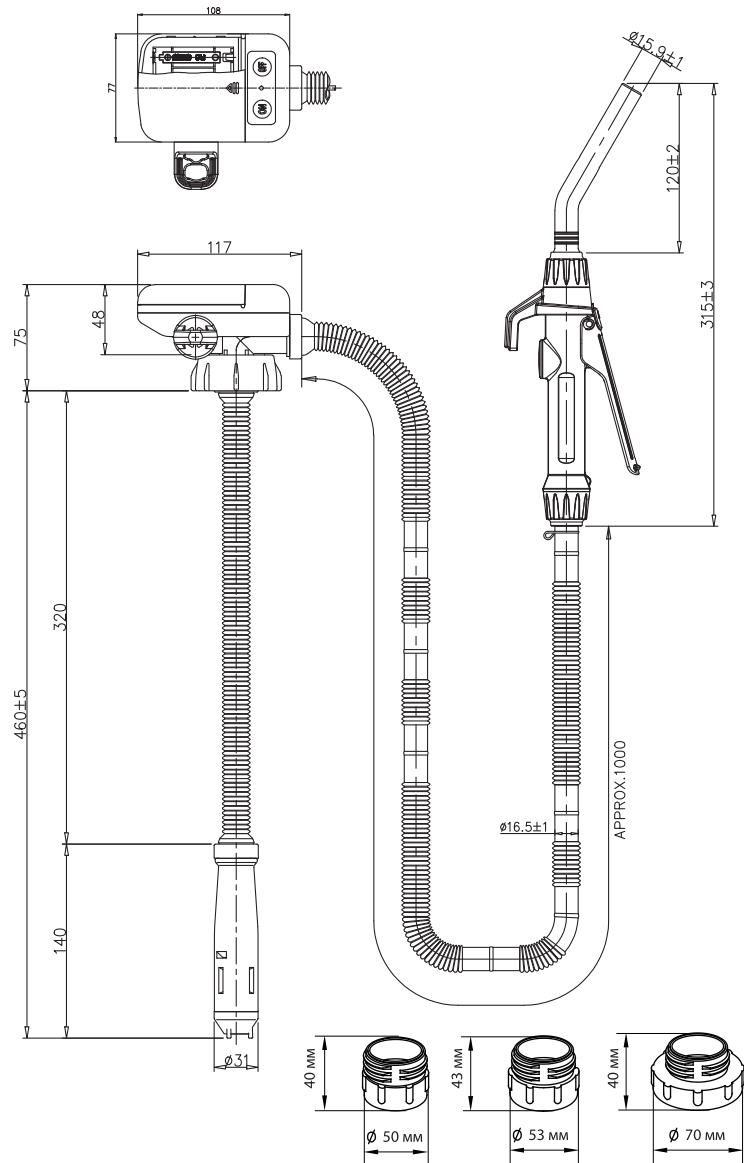


SMART
POWER
SP1050EP
AA TYPE

Размеры устройства

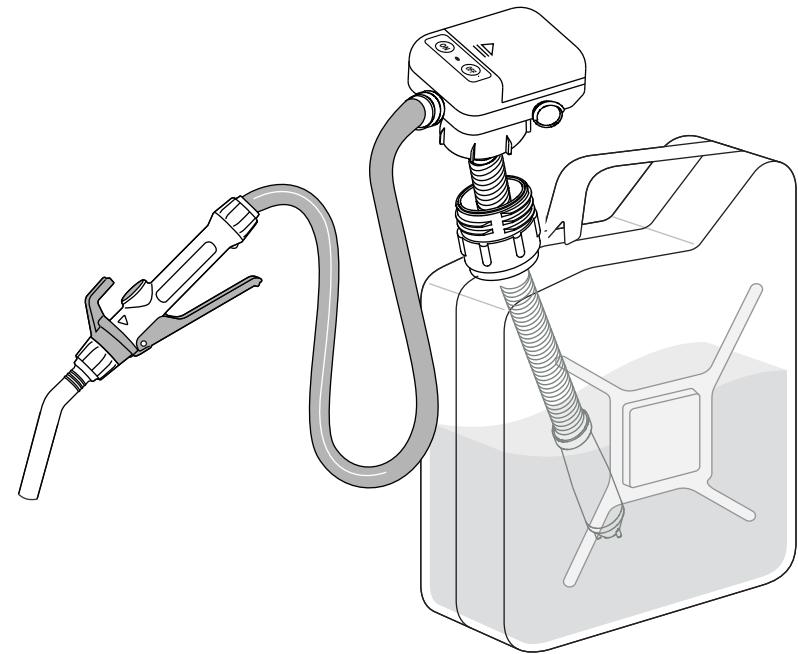


Торговая марка BERKUT зарегистрирована и принадлежит
ООО «ТАНИ», Россия, www.smart-power.pro
Сделано в Южной Корее. Производство сертифицировано ISO 9001



BERKUT

SMART
POWER
SP1050EP
AA TYPE



ЭЛЕКТРИЧЕСКИЙ НАСОС
ДЛЯ ПЕРЕКАЧКИ ТОПЛИВА
И ТЕХНИЧЕСКИХ ЖИДКОСТЕЙ

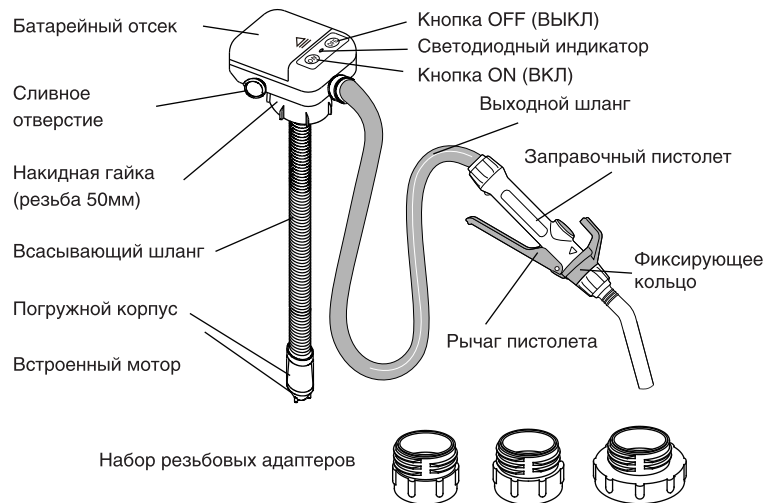
РУКОВОДСТВО ПО ЭКСПЛУАТАЦИИ

Меры предосторожности при использовании

! Внимание, перед началом эксплуатации ознакомьтесь с данной инструкцией и четко следуйте предписаниям!

1. Не включайте помпу на сухую, без жидкости.
2. Не используйте устройство для перекачки горячих жидкостей (выше 40°C) и коррозионно-активных химикатов: фенолов, ацетонов, растворителей и концентрированных кислот. Не перекачивайте моторные масла и другие вязкие ГСМ (не более 8 мм²/с (сSt) при t°=20°C).
3. Во время использования с нагреваемыми элементами всегда выключайте нагреватель и дайте остыть перед наполнением топливом.
4. Заправляйте технику только в неработающем состоянии. При перекачке не забывайте выключать двигатель автомобиля или другой техники.
5. Для эффективной работы насоса убедитесь, что ёмкость для откачки и принимающая ёмкость находятся на одном уровне.
6. Производите перекачку вне помещений и убирайте остатки пролившейся жидкости.
7. Не поднимайте и не передвигайте канистру, ухватившись за устройство если оно прикручено к канистре. Не оставляйте устройство без присмотра во время эксплуатации. Не переворачивайте и не встряхивайте помпу.
8. При очистке насоса, не используйте растворитель, бензол или жидкость для очистки стекол. Применяйте влажную тряпку и мыльный раствор.
9. Не разбирайте насос. Не ремонтируйте и не модернизируйте устройство самостоятельно. Ремонт следует производить в авторизованном техническом центре.
10. Перед долгим хранением не забывайте вынимать батарейки.

Схема устройства

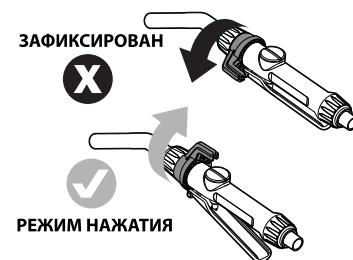
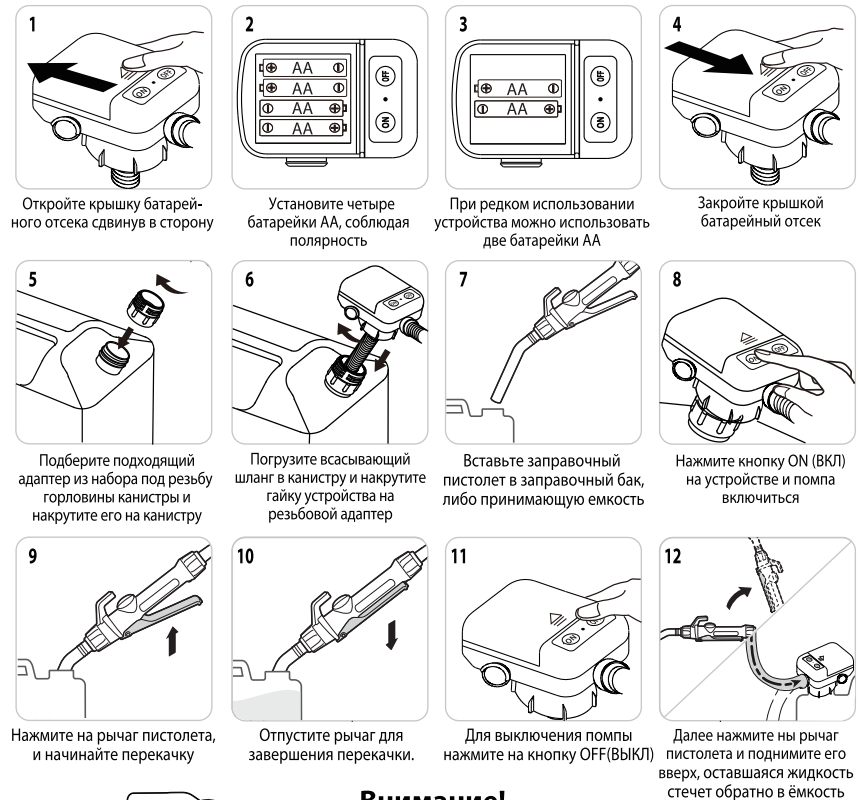


ВНИМАНИЕ! Производитель оставляет за собой право вносить изменения в конструкцию и комплектацию изделия без предварительного уведомления.

Технические характеристики

- Тип жидкости: бензин, дизельное топливо, керосин, антифризы, спирты, тех. вода
- Питание: батарейки типа AA 1,5V 2 или 4 шт. (в комплект не входят)
- Производительность: до 9 л/мин
- Объём перекачиваемой жидкости: до 400 или 900 литров (от 2-х или 4-х батареек)
- Диаметр всасывающей трубки: 31 мм
- Длина всасывающей трубки: 460 мм
- Длина шланга: 1000 мм
- Вес устройства: 0,38 кг

Порядок работы



Внимание!

- Не оставляйте помпу с пистолетом в зафиксированном положении во время перекачки. Это может привести к переливу жидкости и дальнейшим опасным последствиям! Всегда возвращайте фиксирующее кольцо пистолета в режим нажатия рычага после работы с помпой и её выключения.

- При хранении устройства вместе с полной канистрой требуется закреплять заправочный пистолет в специальный держатель, носиком вверх, чтобы жидкость не вытекала.