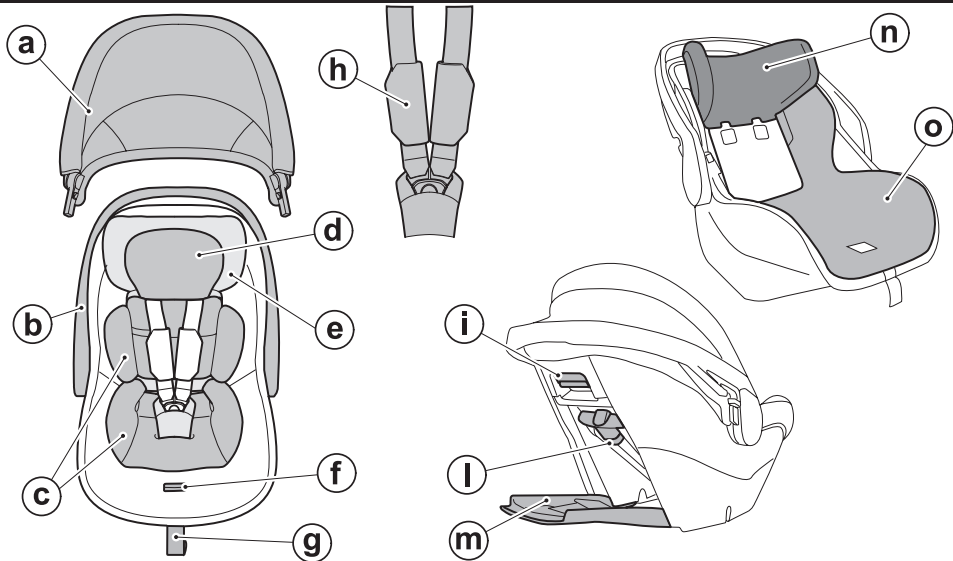


IT Istruzioni d'uso
EN Instructions for use

PRIMO VIAGGIO I-Size

Peg-Pérego

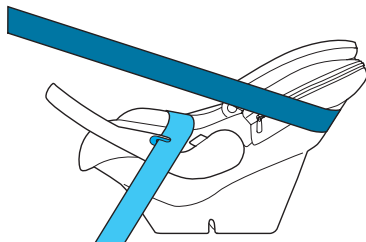
PRODUCT OVER VIEW



UNIVERSAL CATEGORY 0-13 Kg

Group 0+

BELTED



OK

NO



NO

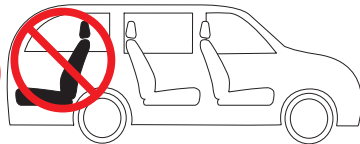


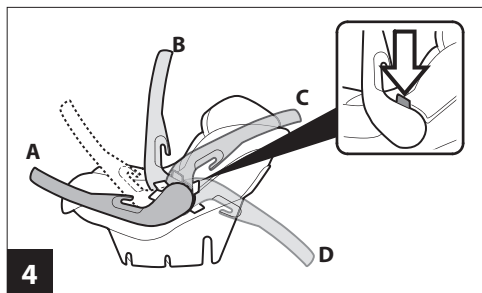
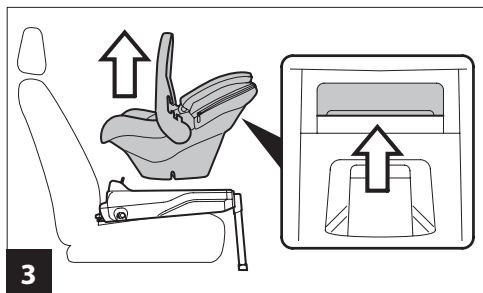
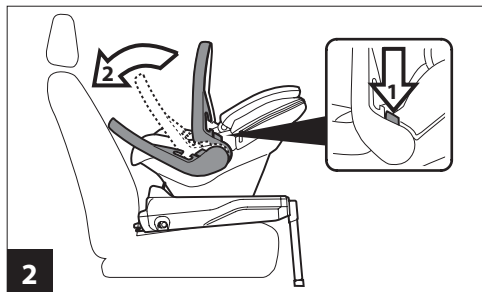
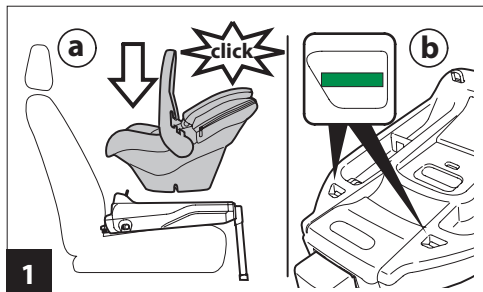
NO

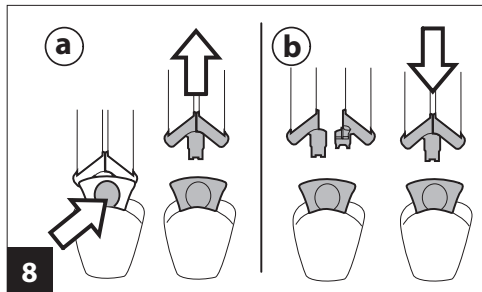
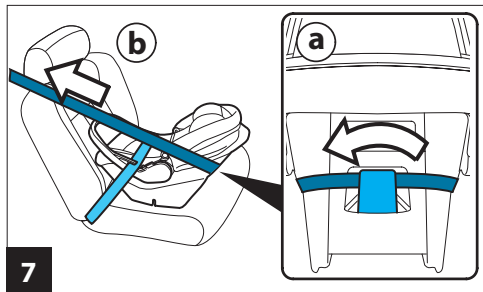
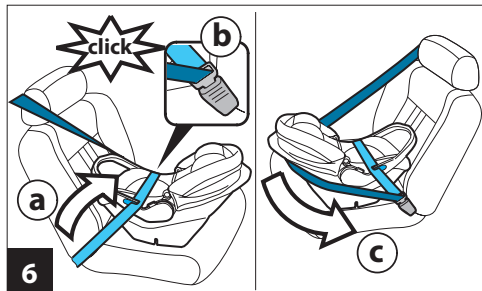
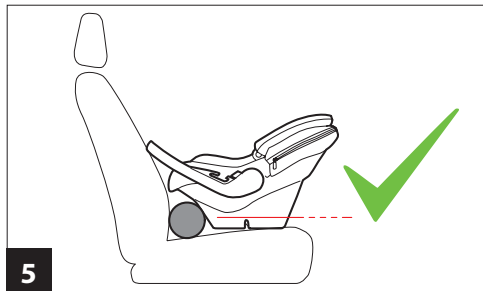
NO

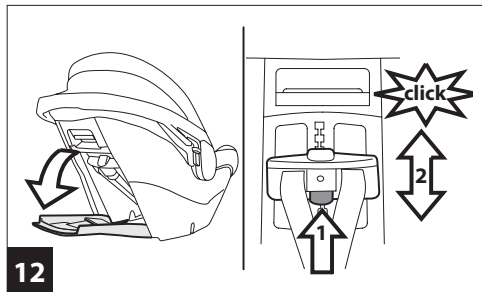
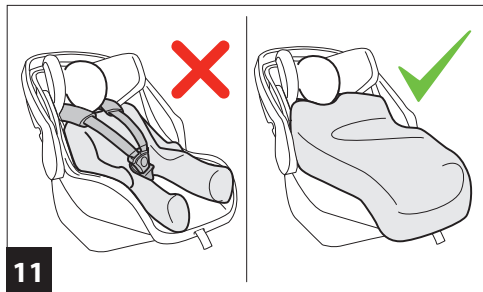
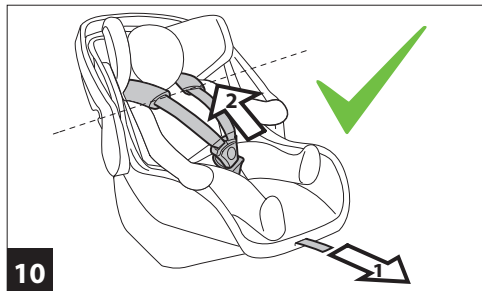
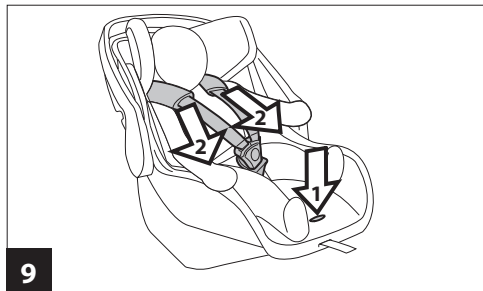


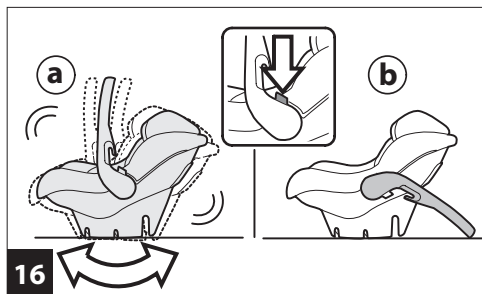
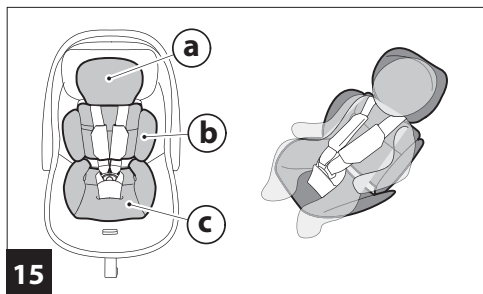
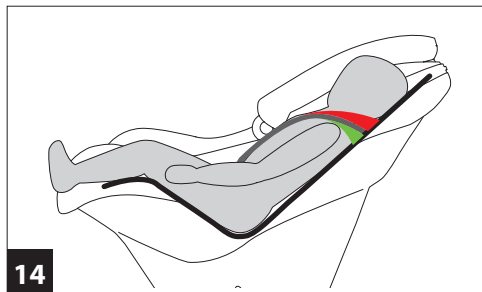
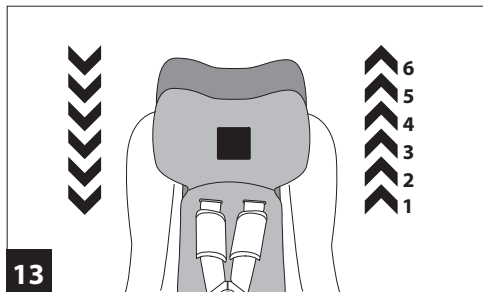
NO

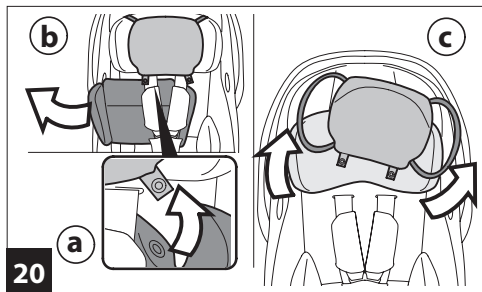
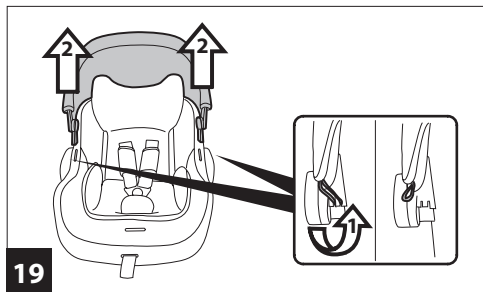
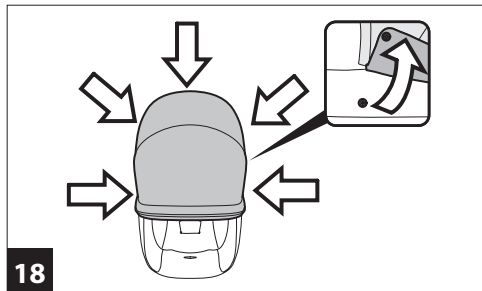
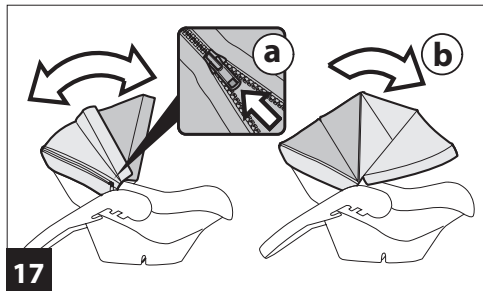


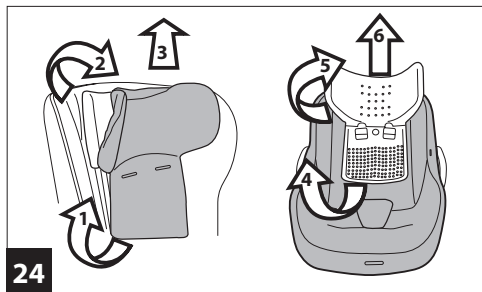
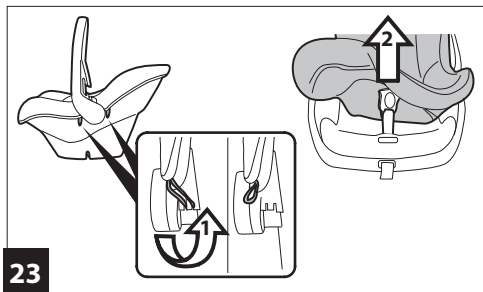
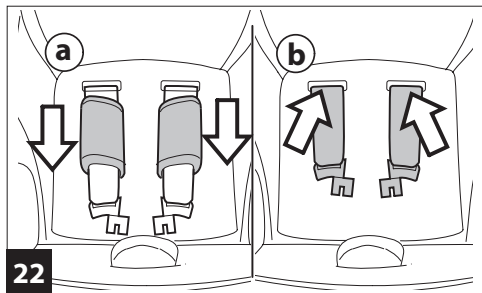
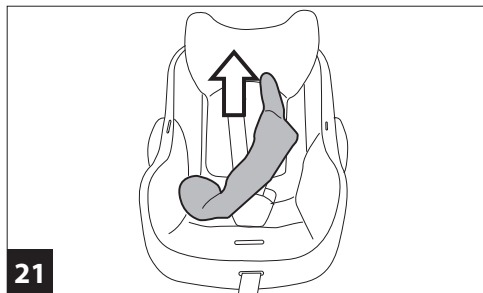


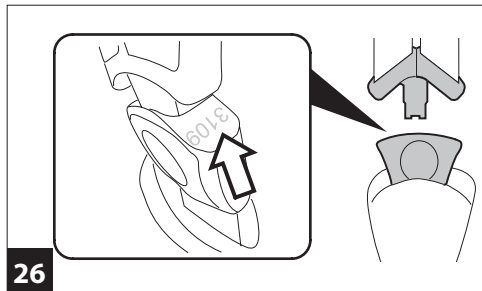
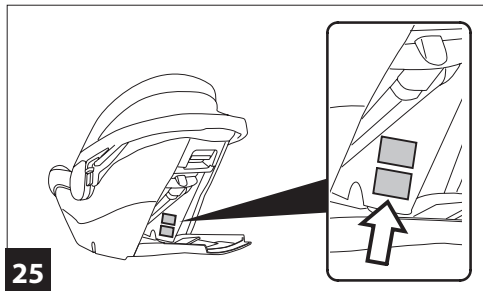














Primo Viaggio I-Size

- Il seggiolino auto "Primo Viaggio I-Size" viene fissato in auto con la cintura di sicurezza a tre punti.



Primo Viaggio I-Size + I-Size Base

- I-Size Base. con sistema di fissaggio Isofix, viene fissata in auto agli attacchi Isofix posizionati tra la seduta del sedile e lo schienale dell'auto.
- Il seggiolino auto "Primo Viaggio I-Size" si aggancia all'I-Size Base.
- Consultare il manuale istruzioni di I-Size Base per le istruzioni di fissaggio in auto.

Grazie per aver scelto un prodotto Peg-Pérego.

Caratteristiche prodotto

- Adatto a bambini di statura compresa tra 40 e 83 cm ed il cui peso massimo è di 13 kg.
- Questo seggiolino auto è un sistema di ritenuta per bambini del tipo "I-Size". È approvato in base al regolamento n. 129, adatto ai sedili delle autovetture "compatibili con i-Size" come indicato dal costruttore del veicolo nel libretto di uso e manutenzione.
- Non installare questo seggiolino auto su sedili passeggero dotati di airbag attivi. Disattivare l' airbag prima dell' installazione del seggiolino auto. L'uso di questo seggiolino auto su sedili dotati di airbag attivi può provocare lesioni gravi o morte in caso di incidente.
- L'utilizzo del seggiolino-auto per neonati prematuri con meno di 37 settimane di gestazione, potrebbe comportare al neonato problemi di respirazione stando seduti nel seggiolino-auto. È opportuno consultare il medico prima di lasciare l'ospedale.
- Questo seggiolino auto può essere utilizzato solo su veicoli approvati, dotati di cintura a tre punti statica o con avvolgitore, omologati secondo il regolamento UN/ECE n°16 o normative equivalenti. Non è consentito usare la cintura a due punti o addominale.
- Quando usato con I-Size Base, questo sistema di ritenuta può essere fissato su veicoli dotati di posizioni omologate come posizioni ISOFIX (per dettagli si veda

il manuale d'uso), in base alla categoria del sedile del bambino e alla struttura.

- Consultare l'elenco dei modelli di autovetture e dei posti a sedere equipaggiati con sistemi di ancoraggio ISOFIX (vedere all'interno) approvati dal produttore del sistema di ritenuta.
In caso di dubbi, o per ulteriori informazioni sul fissaggio di I-Size Base su vetture specifiche, rivolgersi al costruttore del dispositivo di ritenuta o al rivenditore. Per ulteriori informazioni contattare l' Ufficio Assistenza di PegPerego scrivendo a assistenza@pegperego.com
- Questo seggiolino auto è dotato di "Adjustable Side Impact Protection": maggior protezione agli impatti laterali con il "sistema simultaneo" di regolazione poggiatesta-cinture.
- Questo seggiolino auto è omologato per essere fissato in auto senza base e con I-Size Base.

AVVERTENZA

- **Leggere attentamente le istruzioni prima dell'uso e conservarle nell'apposita sede per riutilizzarle in futuro. La mancata scrupolosa osservanza delle istruzioni di installazione del seggiolino-auto comporterebbe dei rischi al vostro bambino.**
- **Le operazioni di montaggio e di installazione devono essere effettuate da adulti.**
- In vettura, utilizzare sempre il seggiolino auto. Se la vettura è in movimento, non togliere mai il bambino dal seggiolino auto.

- **Non lasciare il bambino incustodito in auto anche per brevi periodi. La temperatura dell'abitacolo può cambiare in modo repentino e diventare pericolosa per il bambino all'interno.**

- Installare questo seggiolino auto in senso contrario alla direzione di marcia della vettura.
- Installare questo seggiolino auto solo su sedili rivolti nel normale senso di marcia. Nel caso di sedili girevoli o riposizionabili posizionare il sedile della vettura in senso di marcia.
- Non installare questo seggiolino auto su sedili passeggero dotati di airbag attivi. Disattivare l' airbag prima dell' installazione del seggiolino auto. L'uso di questo seggiolino auto su sedili dotati di airbag attivi può provocare lesioni gravi o morte in caso di incidente.
- Prestare attenzione che il seggiolino auto non rimanga bloccato da una parte mobile del sedile o da una portiera
- Seguire scrupolosamente le istruzioni per una corretta installazione; non utilizzare metodologie di installazione diverse da quelle indicate, pericolo di distacco dal sedile.
- Utilizzare sempre il cinturino di sicurezza quando si usa questo seggiolino auto
- Regolare l'altezza e la tensione del cinturino verificando che sia aderente al corpo del bambino senza stringere troppo; verificare che il cinturino di sicurezza non sia attorcigliato e che il bambino non sganci la fibbia da solo.

- Per evitare il rischio di caduta, utilizzare sempre il cinturino di sicurezza del seggiolino auto anche per il trasporto fuori dalla vettura.
- Il seggiolino-auto non sostituisce il lettino, se il bambino ha bisogno di dormire è importante metterlo sdraiato.
- Non utilizzare il seggiolino-auto se presenta rotture o pezzi mancanti o se è stato sottoposto a sollecitazioni violente in un incidente perchè potrebbe avere subito danni strutturali non visibili ma estremamente pericolosi.
- Non utilizzare il seggiolino-auto senza il rivestimento di tessuto, tale rivestimento non può essere sostituito da uno non approvato dal costruttore in quanto costituisce parte integrante del seggiolino e della sicurezza.
- Non rimuovere o cambiare la parte bianca in polistirolo sotto la seduta, nello schienale e nel poggiatesta in quanto costituisce parte integrante della sicurezza.
- Non lasciare il seggiolino-auto nella vettura sotto l'esposizione del sole, alcune parti potrebbero essersi surriscaldate e nuocere alla pelle delicata del bambino, controllare prima di collocare il bambino.
- Non effettuare modifiche al prodotto.
- Non staccare le etichette adesive e cucite; potrebbero rendere il prodotto non conforme ai sensi di norma.
- Per eventuali riparazioni, sostituzioni di pezzi e informazioni sul prodotto, contattare il servizio assistenza post-vendita. Le varie informazioni sono all'ultima pagina di questo manuale.
- Non utilizzare accessori che non siano approvati dal costruttore o dalle competenti autorità.

- Se il prodotto è di seconda mano, verificate che sia un modello di recente costruzione, sia corredato da istruzioni e sia funzionante in tutte le sue parti. Un prodotto obsoleto potrebbe essere non conforme a causa del naturale invecchiamento dei materiali e del rinnovamento delle normative. In caso di dubbi, contattate il centro assistenza dell'azienda produttrice.
- Prestare attenzione che dentro l'abitacolo non ci siano bagagli o oggetti liberi e non assicurati adeguatamente. In caso di incidente potrebbero ferire gli occupanti.
- Il vostro prodotto necessita un minimo di pulizia e manutenzione. Queste operazioni devono essere effettuate solo da adulti.
- Si raccomanda di tenere pulite tutte le parti in movimento.
- Periodicamente pulire le parti in plastica con un panno umido, non usare solventi o altri prodotti simili.
- Non pulire il dispositivo di assorbimento d'urto in polistirolo con solventi o altri prodotti simili.
- Spazzolare le parti in tessuto per allontanare la polvere. In caso di lavaggio delle parti in tessuto, seguire le indicazioni riportate sull'etichetta di lavaggio.
- Proteggere il prodotto da agenti atmosferici, acqua, pioggia o neve; l'esposizione continua e prolungata al sole potrebbe causare cambiamenti di colore in molti materiali.
- Conservare il prodotto in un posto asciutto.



AVVERTENZA: PER L'UTILIZZO COME SDRAIETTA

- **Non utilizzare la sdraietta quando il bambino è in grado di stare seduto da solo.**
- **Questa sdraietta non è progettata per periodi di sonno prolungati.**
- **E' pericoloso utilizzare la sdraietta su una superficie elevata, ad esempio un tavolo.**

Componenti dell' articolo

Verificare il contenuto presente nell'imballo e in caso di reclamo contattare il Servizio Assistenza postvendita.

Il seggiolino auto è composto da:

- a) Capottina
 - b) Maniglione
 - c) Three Stage Cushion
 - d) Riduttore poggiatesta rivestito in schiuma di polistirolo espanso (EPS) ad assorbimento d'urto
 - e) Poggiatesta con protezione da impatto laterale
 - f) Pulsante di rilascio tensione cinturini
 - g) Laccetto di regolazione tensione cinturini
 - h) Cinturino integrale a 3 punti con spallacci
 - i) Leva di sgancio dalla base
 - l) Pulsante di regolazione altezza poggiatesta
 - m) Sportello manuale di istruzioni.
 - n) Poggiatesta rivestito in schiuma di polipropilene (EPP) espanso ad assorbimento d'urto
 - o) Guscio rivestito in schiuma di polistirolo espanso (EPS) ad assorbimento d'urto
- Il seggiolino auto è pronto all'uso: nessuna operazione di assemblaggio è richiesta.

Istruzioni d'uso con base

- 1 Primo Viaggio I-Size è dotato di Sistema Ganciomatic, per essere agganciato e sganciato in auto all'I-Size Base. Per agganciare Primo Viaggio I-Size ad I-Size Base posizionarlo in corrispondenza degli agganci e spingerlo verso il basso fino al click (fig_a). Verificare che gli indicatori rosso / verde, situati nella parte posteriore della base, siano in posizione verde (fig_b).
- 2 Premere i due pulsanti posti sul maniglione, ruotarlo e posizionarlo contro il sedile.
- 3 Per sganciare Primo Viaggio I-Size da I-Size Base, occorre portare il maniglione nella posizione di trasporto, tirare verso l'alto la leva posta sullo schienale e contemporaneamente sollevare il seggiolino.
- 4 Il maniglione del seggiolino ha 4 regolazioni; per ruotarlo tener premuto i due pulsanti posti sul maniglione e posizionarlo nella posizione desiderata, fino a sentire il click di posizionamento.
Posizione A: è la posizione del maniglione in auto;
Posizione B: è la posizione del maniglione per il trasporto a mano e per l'aggancio alla base, ai passeggini e ai carrelli;
Posizione C: è la posizione che permette al seggiolino di dondolare;
Posizione D: è la posizione che permette al seggiolino di non dondolare.

Istruzioni d'uso senza base

- 5 **⚠ IMPORTANTE!** Il seggiolino deve essere parallelo al suolo. Se necessario, utilizzare asciugamani arrotolati

o tubi da piscina galleggiante sotto il sedile nella piega del sedile del veicolo.

Sistemare il seggiolino-auto con il vostro bambino sul sedile, ricordandovi di assicurarlo con il cinturino di sicurezza.

Posizionare il maniglione del seggiolino tutto in avanti, (punto 4 -posizione A).

- 6 Far passare il ramo basso della cintura di sicurezza dell'auto nelle due guide del maniglione del seggiolino (fig_a) e agganciare la cintura dell'auto (fig_b), assicurandosi che sia ben tesa, come in figura. Impugnare il ramo alto della cintura di sicurezza dell'auto e farla passare dietro lo schienale del seggiolino-auto (fig_c).
- 7 Inserire la cintura nella guida posteriore (fig_a). Tensionare le cinture dell'auto (fig_b). L'installazione è completa.
- 8 Per sganciare il cinturino di sicurezza premere il pulsante rosso sulla fibbia del cinturino spartigambe (fig_a) ed estrarre i cinturini. Per agganciare il cinturino di sicurezza sovrapporre le linguette di aggancio e inserirle nella fibbia del cinturino spartigambe fino al click (fig_b).
- 9 Per allentare la tensione dei cinturini, infilare il dito nell'asola della seduta (1), tenere premuto il tasto metallico e con l'altra mano tirare i cinturini (2).
- 10 Per far aderire le cinture di sicurezza al bambino, tirare verso di sé il laccetto di regolazione centrale.
ATTENZIONE: non stringere troppo le cinture di sicurezza del bambino, lasciare un minimo di gioco.

- 11 **⚠ IMPORTANTE!** In inverno non allacciare il bambino sul seggiolino dell'auto indossando abiti ingombranti o posizionando coperte tra il corpo e l'imbracatura. Ciò potrebbe causare una scorretto posizionamento dei cinturini di sicurezza che potrebbe avere gravi conseguenze in caso di collisione. Per garantire una maggiore protezione dagli agenti atmosferici, utilizza una coperta o usa gli accessori approvati Peg-Perego.
- 12 Il cinturino di sicurezza e il poggiatesta (Side Impact Protection) sono regolabili simultaneamente in altezza in 5 posizioni per adattarsi alla crescita del bambino. Per regolare l'altezza, accedere al vano posteriore aprendo lo sportellino, premere il pulsante posteriore del regolatore di altezza (freccia 1) e contemporaneamente alzare o abbassare nella posizione desiderata, assicurandosi del giusto posizionamento dal click (freccia 2). Prima di regolare l'altezza del cinturino di sicurezza e del poggiatesta allentare la tensione dei cinturini.
- 13 È possibile regolare il poggiatesta i 6 posizioni diverse.
- 14 L'altezza corretta dei cinturini di sicurezza è quando le fessure degli stessi presenti nello schienale, si trovano appena sotto il livello della spalla (area verde), come mostrato nella figura. Assicurarsi che le cinghie non si trovino nell'area rossa.
- 15 Questo seggiolino è dotato di Three Stage Cushion, un sistema composto da 3 cuscini indipendenti, in grado di accogliere bambini anche molto piccoli.
A: riduttore poggiatesta;
B: cuscinetto riduttore per la schiena;

C: cuscinetto riduttore per la seduta piccoli. **Non utilizzare Three Stage Cushion per bambini di peso superiore a 9 kg.**

- 16 La speciale forma a conchiglia è progettata per dondolare il tuo bambino. Per cullare lievemente il bambino, spostare il maniglione nella posizione di trasporto come mostrato (fig_a). Per evitare oscillazioni e bloccare il dondolio, bloccare il maniglione dietro lo schienale (fig_b).
- 17 La capottina fornisce ombra e protezione per il tuo bambino. Per ampliare la copertura della capottina aprire la zip ed abbassarla.
- ⚠ IMPORTANTE: La capottina non deve essere usata per sollevare il seggiolino, pericolo di distacco.**
- 18 Per togliere la capottina: sbottonare i 5 bottoni presenti sul bordo inferiore della capottina
- 19 Sganciare gli elastici dietro al maniglione (1) , sollevarla e sganciarla verso l'alto (2).

Sfoderabilità

- 20 Per rimuovere il "Three Stage Cushion", procedere come segue: sbottonare i due bottoni (fig_a) che fissano il riduttore poggiatesta al cuscinetto riduttore per la schiena e sfilarlo (fig_b). Rimuovere il riduttore poggiatesta dal poggiatesta del seggiolino sfilando i due elastici sul retro (fig_c).
- 21 Infine aprire i cinturini e rimuovere il cuscinetto riduttore della seduta sfilandolo dallo spartigambe.
- 22 Rimuovere gli spillacci (fig_a); aprire lo sportello sul retro del seggiolino e tirare i cinturini fino a sfilarli sul davanti (fig_b).

- 23 Sganciare i quattro elastici della sacca da sotto il maniglione (fig_a), sfilare il cinturino spartigambe (fig_b) e rimuovere l'intero rivestimento.
- 24 Sfilare la fodera del poggiatesta, prima dalla parte bassa e poi con cura, dalle due alette laterali;
ATTENZIONE A NON ROMPERE LE PARTI IN POLISTIROLO (EPP-EPS).
Sfilare l'imbottitura in sequenza, come in figura.

Manutenzione dell'imbottitura

Spazzolare le parti in tessuto per allontanare la polvere;

- Per il lavaggio attenersi all'etichetta cucita sulla sacca del prodotto.
- non candeggiare al cloro;
- non stirare;
- non lavare a secco;
- non smacchiare con solventi;
- non asciugare a mezzo di asciugabiancheria a tamburo rotativo.

Come rivestire il seggiolino-auto

- Procedere in senso contrario a quanto indicato nelle figure da 20 a 24.

The Original Accessory Peg-Perego

Gli accessori Peg-Perego sono stati concepiti come utile e pratico supporto per semplificare la vita dei genitori. Scopri tutti gli accessori dedicati al tuo prodotto Peg-Perego su www.pegperego.it

Numeri di serie

- 25 Lateralmente sotto al seggiolino è presente l'etichetta di omologazione e l'etichetta con le seguenti informazioni:
nome del prodotto, data di produzione e numerazione seriale dello stesso.
- 26 Sul cinturino è riportata la data di produzione.
Questi elementi sono utili al consumatore nel caso in cui il prodotto dovesse presentare delle problematiche.

Pulizia del prodotto

- Il vostro prodotto necessita un minimo di manutenzione. Le operazioni di pulizia e manutenzione devono essere effettuate solo da adulti.
- Si raccomanda di tenere pulite tutte le parti in movimento.
- Periodicamente pulire le parti in plastica con un panno umido, non usare solventi o altri prodotti simili.
- Spazzolare le parti in tessuto per allontanare la polvere.
- Non pulire il dispositivo di assorbimento d'urto in polistirolo con solventi o altri prodotti simili.
- Proteggere il prodotto da agenti atmosferici, acqua, pioggia o neve; l'esposizione continua e prolungata al sole potrebbe causare cambiamenti di colore in molti materiali.
- Conservare il prodotto in un posto asciutto.

PEG-PÉREGO S.p.A.

Peg-Pérego SpA è un'azienda con sistema di gestione qualità certificato da TÜV Italia Srl, in accordo alla norma ISO 9001.
Peg Pérego potrà apportare in qualunque momento

modifiche ai modelli descritti in questa pubblicazione, per ragioni di natura tecnica o commerciale.

Servizio assistenza Peg-Pérego

Se fortuitamente parti del modello vengono perse o danneggiate, usare solo pezzi di ricambio originali Peg Pérego. Per eventuali riparazioni, sostituzioni, informazioni sui prodotti, vendita di ricambi originali e accessori, contatta il Servizio Assistenza Peg Pérego indicando, qualora fosse presente, il numero seriale del prodotto.

tel. 0039/039/60.88.213

numero verde: 800/147.414 (contattabile da rete fissa)

e-mail assistenza@pegperego.it

sito internet www.pegperego.com

Tutti i diritti di proprietà intellettuale relativi ai contenuti di questo manuale d'istruzione appartengono a PEG-PEREGO S.p.A. e sono tutelati dalle leggi vigenti.



Primo Viaggio I-Size

- The "Primo Viaggio I-Size" car seat is installed in the vehicle using the three-point seatbelt.



Primo Viaggio I-Size + I-Size Base

- The I-Size Base, with Isofix attachment system is installed in the vehicle using the Isofix anchors located between the vehicle seat and backrest.
- The "Primo Viaggio I-Size" car seat is installed on the I-Size Base.
- See the I-Size Base instruction manual for the vehicle installation procedure.

Thank you for choosing a Peg-Perego product.

Product characteristics

- Suitable for children between 40 and 83 cm with a maximum weight of 13 kg.
- This is an "i-Size" Child Restraint System. It is approved to Regulation No. 129, for us in "i-Size compatible" vehicle seating positions as indicated by vehicle manufacturers in the vehicle users' manual.
If in doubt, consult either the child restraint manufacturer, the vehicle users' manual or the retailer
- Do not fit this car seat onto passenger seats which have active airbags. Deactivate the airbag before fitting the car seat. Using this car seat on seats with active airbags may cause serious injury or death in the event of an accident.
- The use of the car seat for premature infants born at less than 37 weeks could cause respiration problems for the newborn. It is advisable to seek medical advice before leaving the hospital.
- The car seat can only be used in approved vehicles, fitted with static or inertia-reel three-point seatbelts, approved under regulation UN/ECE no. 16 or equivalent standards. It must not be used with two-point or lap seatbelts.
- When used with I-Size Base, this restraining system can be fitted to vehicles with positions that have been approved as ISOFIX positions (for more details, please refer to the user manual), depending on the child seat

category and the structure.

- Consult the list of car models and seats equipped with ISOFIX anchor systems (see inside) that have been approved by the restraining system manufacturer. Contact the restraining device manufacturer or retailer if you have doubts or require further information on the fitting of the I-Size Base in specific cars. For more information, please contact the PegPerego Assistance Department at the address assistenza@pegperego.com
- This car seat comes with "Adjustable Side Impact Protection": improved protection against side impacts with the "simultaneous system" for headrest-harness adjustment.
- This car seat is approved for installation in the car without the base or with the I-Size Base.

WARNING

- **Read the instructions carefully before use and keep them in the holder provided for future reference. Failure to closely follow the car seat installation instructions will put your child at risk.**
- **The assembly and installation operations must be conducted by adults.**
- Always use a car seat when in the car. Never remove the child from the car seat when the vehicle is in motion.
- **Never leave a child alone and unsupervised in a car, not even for a short time. The temperature inside the vehicle can change rapidly and become dangerous for the child inside.**

- Install this car seat facing the direction opposite to the direction of travel.
- Install this car seat only on seats facing the direction of travel. If the vehicle has rotating or repositionable seats, position them facing the direction of travel.
- Do not fit this car seat onto passenger seats which have active airbags. Deactivate the airbag before fitting the car seat. Using this car seat on seats with active airbags may cause serious injury or death in the event of an accident.
- Check that the child car seat is not blocked by a moving part of the seat or a door.
- Scrupulously follow installation instructions; do not use installation methods other than those recommended because they could cause detachment of the car seat.
- Always use the harness when using this car seat.
- Adjust the height and tension of the shoulder straps ensuring that they are snug to the child's body without constricting him/her too much. Check that the harness is not twisted and that the child does not release it.
- To avoid the risk of falling, always use the car seat harness even for transport outside the vehicle.
- The car seat is not a substitute for a cot; if the child needs to sleep it is important to lie him/her down.
- Do not use the child car seat if it is broken or if there are missing parts, or if it has been subjected to heavy impacts as a result of accidents, as it may have suffered structural damage which is not visible but is extremely hazardous.
- Do not use the car seat without its fabric cover; this must not be replaced with one not approved by the manufacturer since it is an integral part of the car seat and the safety system.
- Do not remove or replace the white polystyrene part under the seat, in the backrest and in the headrest, as it is essential for safety purposes.
- Do not leave the car seat in the vehicle when exposed to the sun. Some parts might heat up and be harmful to the delicate skin of the child -check before placing the child in the seat.
- Do not modify the product.
- Do not remove the adhesive and stitched labels since this might make the product non compliant with legal requirements.
- For any repairs, replacement parts and information about the product, contact the after-sales assistance service. Contact information is provided on the last page of this manual.
- Do not use accessories not approved by the manufacturer or by the competent authorities.
- If using a second-hand product, make sure it is a recent model, comes with instructions, and is fully functional in all parts. An obsolete product may not conform to safety standards, due to natural ageing of materials and updating of regulations. If you have any doubts, contact the manufacturer's customer service centre.
- Make sure there are no items of luggage or other unsecured items in the vehicle interior. They could injure the vehicle's occupants in the event of an accident.
- This product requires only minimal cleaning and maintenance. These operations must be performed by adults.

- It is advisable to keep all the moving parts clean.
- Clean plastic parts periodically with a damp cloth. Do not use solvents or similar substances.
- Do not clean the polystyrene shock absorbing device with solvents or other similar products.
- Brush fabric parts to remove dust. If you wash fabric parts, follow the washing instructions on the laundry label.
- Protect the product from atmospheric agents: humidity, rain or snow. Extended exposure to sunshine can cause colour changes in many materials.
- Store the product in a dry environment.

WARNING: FOR USE AS A RECLINED CRADLE.

- **Do not use the reclined cradle once your child can sit unaided.**
- **This reclined cradle is not intended for prolonged periods of sleeping.**
- **It is dangerous to use this reclined cradle on an elevated surface, e.g. a table.**

Components of the Product

Inspect the content of the package and contact Customer Care if any items are missing.

The child car seat includes:

- a) Hood
- b) Handlebar
- c) Three Stage Cushion
- d) Reducer headrest covered with shock-absorbing expanded polystyrene foam (EPS)

- e) Headrest with protection against side impact
- f) Harness tension release button
- g) Harness tension adjustment strap
- h) 3-point safety harness with shoulder straps
 - i) Lever for release from base
 - l) Headrest height adjustment button
- m) Instruction manual compartment.
- n) Headrest covered with shock-absorbing expanded polypropylene foam
- o) Shell covered with shock-absorbing expanded polystyrene foam (EPS)
The car seat is ready for use: no assembly required.

Instructions for use with base

- 1 Primo Viaggio I-Size features the Ganciomatic System for connection and release in the car with the I-Size Base.
To attach the Primo Viaggio I-Size to the I-Size Base, align it with the connections and push it downwards until it clicks in place (fig_a). Make sure that the red/green indicators on the back of the base are in the green position (fig_b).
- 2 Press the two buttons on the handlebar, turn them and position against the vehicle seat.
- 3 To release the Primo Viaggio I-Size from the I-Size Base, put the handlebar in the carry position and pull the lever on the backrest upwards while simultaneously lifting the car seat.
- 4 The car seat handlebar has four fixed positions. To rotate it, press the two buttons on the handlebar and move this to the required angle. Ensure it clicks into position.

- Position A: the in-vehicle position;
- Position B: the position for transport by hand and for installation on a base, stroller or chassis;
- Position C: allows the car seat to rock;
- Position D: stops the car seat from rocking.

Instructions for use without base

- 5 **IMPORTANT!** The car seat must be parallel to the ground. If necessary, use rolled-up towels or swimming pool float tubes under the car seat, in the folds of the vehicle's seats.
Fit the car seat with the child seated inside, remembering to secure the child with the harness. Fully lower the handlebar of the car seat (point 4 -position A).
- 6 Slide the lower part of the vehicle seatbelt into the two guides on the car seat handlebar (fig_a) and buckle it (fig_b), ensuring the seatbelt is taut, as shown in the figure.
Grasp the upper part of the vehicle seatbelt and pass it behind the car seat backrest(fig_c).
- 7 Insert the belt into the rear guide (fig_a). Tighten the vehicle seat belt(fig_b). Installation is now complete.
- 8 To release the harness, press the red button on the crotch strap buckle (fig. a) and remove the straps.
To engage the harness, place the two shoulder strap tongues in position and insert them into the buckle of the crotch strap until they click into place (fig. b).
- 9 To slacken the harness, insert a finger through the seat opening (1), keep the metal button pressed, and with the other hand pull on the straps (2).
- 10 To tighten the straps until they are snug to the child's body, pull the central adjustment strap towards you.

CAUTION: Do not over-tighten the straps, and ensure you leave minimum slack.

- 11 **IMPORTANT!** In winter, do not strap the child into the car seat wearing bulky, heavy clothing, and do not place blankets between the child's body and the harness. This could cause incorrect positioning of the safety harness, with serious consequences in the event of a collision.
Use a blanket or an approved Peg-Perego accessory to protect your child from the weather.
- 12 The harness and the "Side Impact Protection" headrest can be adjusted simultaneously to 5 different heights so as to follow the growth of the child. To adjust height, open the door to access the opening in the back of the seat, press the button on the back of the height adjuster (arrow 1) while raising or lowering the seat to the desired position, making sure it is positioned correctly and clicked in place (arrow 2). Slacken the straps before adjusting the height of the harness and headrest.
- 13 The headrest may be set in 6 different positions.
- 14 The safety harness is at the correct height when the slits in the backrest for the straps are located just above the child's shoulder level (green area), as shown in the figure. Make sure the straps are not in the red area.
- 15 This car seat features the Three Stage Cushion, a system composed of 3 separate cushions for even the smallest babies.
A: headrest reducer;
B: backrest reducer cushion;
C: reducer cushion for small seat. Do not use the Three Stage Cushion with children weighing more than 9 kg.

- 16 The special shell shape is designed to rock your child. To rock the child gently, put the handlebar in the carry position, as shown (fig_a). To prevent oscillation and stop rocking, lock the handlebar behind the backrest (fig_b).
- 17 The hood provides your child with shade and shelter. Unzip and lower the hood to cover a greater area.
- **⚠ IMPORTANT: The hood must not be used to lift the car seat because it might detach.**
- 18 To remove the hood: unbutton the 5 buttons on the lower edge of the hood
- 19 Release the elastic bands behind the handlebar (1), lift it and release it upwards (2).

Removing the soft cover

- 20 To remove the "Three Stage Cushion": unbutton the two buttons (fig_a) anchoring the headrest reducer to the backrest reducer cushion and pull it off (fig_b). Remove the headrest reducer from the car seat headrest by pulling out the two elastic bands at the back (fig_c).
- 21 Lastly, unfasten the straps and remove the seat reducer cushion by pulling it off the crotch strap.
- 22 Remove the shoulder pads (fig_a); open the compartment on the back of the car seat and pull the straps out the front (fig_b).
- 23 Release the four elastic bands on the cover from underneath the handlebar (fig_a), pull out the crotch strap (fig_b) and remove the entire cover.
- 24 Slide off the headrest cover from the bottom first and then, carefully, over the two sides;

BE CAREFUL NOT TO BREAK POLYSTYRENE (EPS-EPP) PARTS.

Remove the soft cover in sequence, as shown in the figure.

Maintenance of the padding

- Brush the fabric parts to remove dust.
- When washing, closely follow the instructions stated on the label sewn into the cover.
 - Do not use chlorine bleach.
 - Do not iron.
 - Do not dry clean.
Do not remove stains with solvents.
 - Do not tumble dry.

How to cover the car seat

- Proceed to perform the operations shown in figures 20 through 24 in reverse order.

The Original Accessory Peg-Perego

Peg-Perego accessories are designed as a useful, practical means of simplifying the lives of parents. Discover all your product's accessories on www.pegperego.com

Serial numbers

- 25 Underneath the side of the car seat you will find the approval label and another label bearing the following information:
product name, production date and serial number.

- 26 The date of production appears on the harness.
This information may be of use to customers in the event of problems with the product.

Product cleaning

- This product requires minimal maintenance. Cleaning and maintenance must only be carried out by adults.
- It is advisable to keep all the moving parts clean.
- Clean the plastic parts periodically with a damp cloth. Do not use solvents or similar substances.
- Brush the fabric parts to remove dust.
- Do not clean the polystyrene shock absorbing device with solvents or other similar products.
- Protect the product from atmospheric agents: humidity, rain or snow. Extended exposure to sunshine can cause colour changes in many materials.
- Store the product in a dry environment.

PEG-PÉREGO S.p.A.

Peg-Pérego SpA adopts a quality management system certified by TUV Italia Srl in accordance with the ISO 9001 standard. Peg Pérego can make changes at any time to the models described in this publication for technical or commercial reasons.

Peg-Pérego after-sales service

If any parts of the item get lost or damaged, only use genuine Peg-Pérego spare parts. For any repairs, replacements, information on the products and sales of genuine spare parts and accessories, contact the

Peg-Pérego Assistance Service and state the serial number of the product, if present.

tel. 0039/039/60.88.213

e-mail assistenza@pegperegopro.com

website www.pegperegopro.com

All intellectual property rights on the contents of this manual are property of PEG-PEREGO S.p.A. and are protected by the laws in force.





PEG-PEREGO S.p.A. VIA DE GASPERI 50 20862 ARCORE MB ITALIA
tel. 0039-039-60881
Servizio Post Vendita/After Sale: tel. 0039-039-6088213



www.pegperego.com

FIPR18011272

*Tutti i diritti di proprietà intellettuale relativi ai contenuti di questo manuale d'istruzione appartengono a PEG-PEREGO S.p.A. e sono tutelati dalle leggi vigenti.
All of the intellectual property rights for the contents of this instruction manual belong to PEG-PEREGO S.p.A. and are protected by the laws in force.*

PRIMO VIAGGIO I-Size

The Peg-Pérego logo, featuring the brand name in a stylized, rounded font with a thick white outline, set against a dark background within a rounded rectangular border.

Peg-Pérego