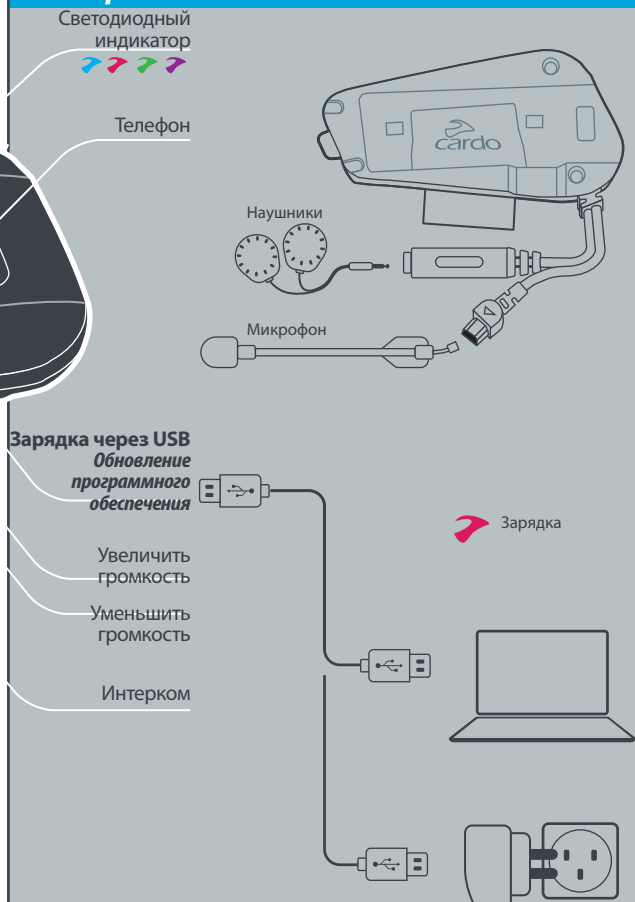


### Обзор



### Начало работы



# scala rider FREECOM™ 4

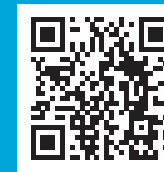
## КАРМАННОЕ РУКОВОДСТВО



cardosystems.com

support@cardosystems.com

США и Канада: 1-800-488-0363  
Весь мир: +49 89 450 36819



Полная версия руководства  
cardosystems.com/product-manuals

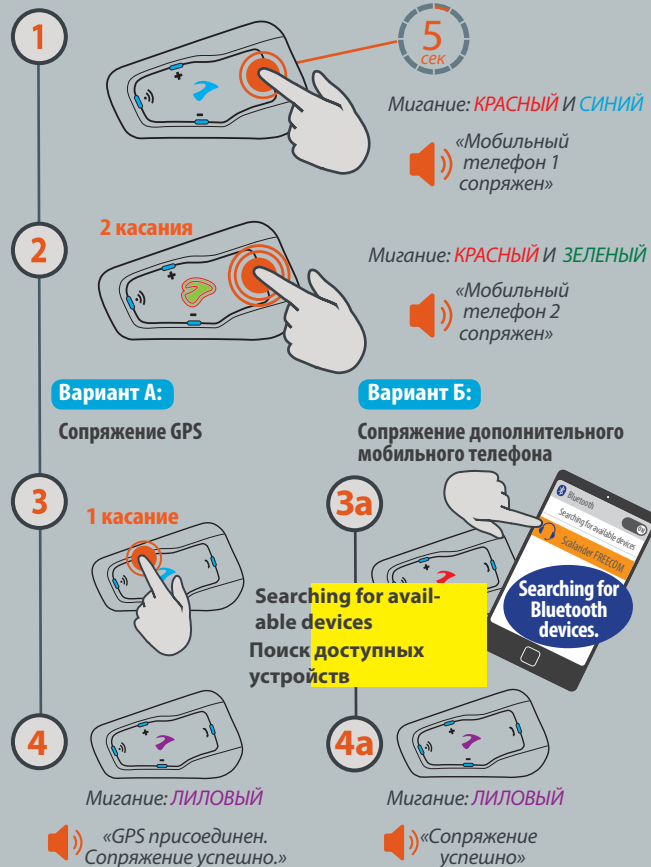
MAN00247 FreeCom 4 RU 001

### Сопряжение с мобильными устройствами

#### Сопряжение с мобильным телефоном на канале 1



#### Сопряжение GPS или мобильного телефона на канале 2



### Возможности телефона



## Интерком

### Сопряжение интеркома с устройством Cardio

- 1 Другое устройство Cardio: А/Б/В  
Мое FREECOM 4  
5 сек
- 2 Выберите партнера.  
Водитель А По умолчанию 2 касания  
Водитель Б 3 касания  
Водитель В 3 касания  
«Интерком сопряжен»
- 3 Устройства сопряжены.  
«Сопряжение успешно»

Чтобы начать разговор, перейдите к шагу 4

### Сопряжение интеркома с гарнитурой другого производителя

- 3a Следуйте шагам 1 и 2, как показано слева и нажмите чтобы активировать Шлюз Cardio.  
коснитесь 1 раз  
«Шлюз Cardio сопряжен»
- 3b При использовании гарнитуры другого производителя, войдите в режим сопряжения мобильного телефона, следуя указаниям его руководства пользователя.
- 3c

Чтобы начать разговор, перейдите к шагу 4

### Начало/конец разговора

Водитель А 1 tap  
Водитель Б 2 tap  
Водитель В 3 tap

Водитель А + Водитель Б 2 сек  
коснитесь 1 раз

ГРОМКО ПРОИЗНЕСИТЕ: «Привет»

\*Звонок завершается автоматически после 30 секунд молчания.

Во время трех- или четырехстороннего группового вызова водители, использующие оба канала интеркома, не могут получать телефонные звонки или GPS-инструкции до окончания разговора.

## Приложение Cardio SmartSet



- Для легкой настройки
- дистанционного управления
- изменения настроек на ходу



## Cardo Community

Зарегистрируйте ваш продукт в Сообществе Cardio, чтобы получить доступ:

- к последним обновлениям ПО
- к возможности дополнительной настройки устройства.



<http://community.cardosystems.com/signup>

**Авторские права**  
Содержание данного Руководства, включая все тексты, иллюстрации и рисунки, является исключительной интеллектуальной собственностью компании Cardio Systems и защищены законами об авторском праве. Они не являются общедоступным достоянием. Любое частичное или полное воспроизведение, перевод и/или распространение без предварительного разрешения компании Cardio Systems строго запрещено. Все права, не переданные явным образом, защищены.

## Музыка

**Вкл.** коснитесь 1 раз  
**Выкл.** 2 сек

**Предыдущий трек** 2 касания  
**Следующий трек** коснитесь 1 раз

**Автопоиск**  
▶ Перемотка вперед  
■ Остановить поиск  
2 сек  
коснитесь 1 раз

## FM радио

**Вкл.** 2 касания  
**Выкл.** 2 сек

**Previous** 2 касания  
**Next** коснитесь 1 раз

**Автопоиск**  
▶ Перемотка вперед  
■ Остановить поиск  
2 сек  
коснитесь 1 раз

**Save Station\*** коснитесь 1 раз в течение 20 сек.

\*Set Presets:  
Configure presets via Cardio SmartSet App or via Cardio Community.

## Общий доступ к аудио

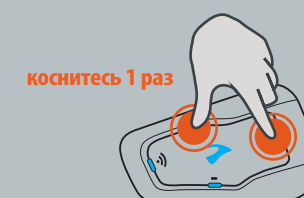
Общая музыка: Водитель-Пассажир – общее  
FM-радио: Водитель-водитель

- 1 Включить музыку или радио.
- 2 Выберите партнера.  
Водитель А По умолчанию 2 касания  
Водитель Б 3 касания  
Водитель В 3 касания
- 3 Чтобы открыть/закрыть общий доступ.  
2 сек  
2 сек

Чтобы закрыть управление музыкой/радио  
Чтобы отказаться от общего доступа к аудио.

## Использование меню

Используйте встроенное меню для легкого управления вашим устройством FREECOM.



## Перенастройка сопряжения

- Перенастроить:
- мобильное и GPS сопряжение
  - сопряжение интеркома

