

Sytong



**ЦИФРОВЫЕ ПРИБОРЫ
НОЧНОГО ВИДЕНИЯ
И ТЕПЛОВИЗОРЫ**

ПРИЦЕЛЫ • МОНОКУЛЯРЫ • НАСАДКИ

Sytong

3-8x / 6,5-13

КРАТНОСТЬ

ГАРАНТИЯ
2
ГОДА

Sytong HT-60 LRF 3-8x/6,5-13x 940 nm

ЦИФРОВОЙ ПРИЦЕЛ НОЧНОГО ВИДЕНИЯ С ДАЛЬНОМЕРОМ



Слот для карт памяти
TF/Micro SD
(от 32 до 128 Гб)

Выход HDMI

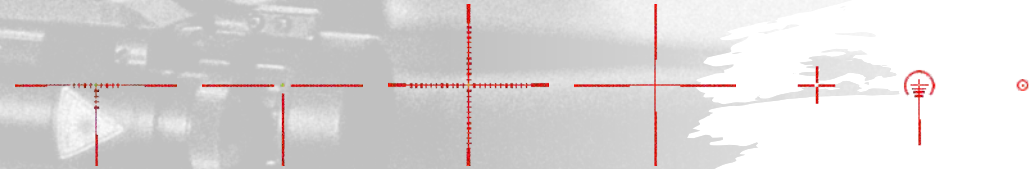
Type-C-порт для зарядки



Wi-Fi

Встроенный рекордер задокументирует охоту – сохранит гигабайты фото и видео на съёмную карту памяти (есть слот под карту micro SD/TF, а сама карта приобретается отдельно). Кроме того, цифровой ночной прицел Sytong HT-60 LRF можно подключить к смартфону (Wi-Fi) или монитору (HDMI) – для дублирования картинки на внешний экран, совместного просмотра фото/видео или съёмки напрямую на мобильный телефон.

Прицельные метки



Цвет сетки можно менять на красный, желтый или зеленый.

Комплект поставки



- цифровой прицел с дальномером
- кронштейн на Weaver/Picatinny
- комплект винтов и шестигранных ключей
- жёсткий чехол
- кабель USB/Type-C
- аккумуляторная батарея 18650 (плоский контакт)
- мягкий чехол
- салфетка для чистки оптики
- инструкция по эксплуатации

Кольцо регулировки линзы окуляра

Кнопка включения/выключения

Планка Пикатинни

Легкое управление четырьмя кнопками

Дальномер (до 1000 м)

Кольцо регулировки фокусировки объектива

Крышка батарейного отсека

Класс защиты – IP67, корпус – алюминиевый сплав

Отверстия для лазерной регулировки

Инфракрасный осветитель с регулируемой выходной фокусировкой (длина волны 940 nm – ИК-диапазон, невидимый для глаз человека и зверя)

Фокусное расстояние 40 мм

Угол обзора: 6,0°–4,5°



490 г

Ударная стойкость

((6 000 Дж.))



длина 185 мм

Sytong HT-60 LRF 3/8X 940 nm – современный цифровой прицел класса «день/ночь» с невидимой ИК-подсветкой 940 nm (также доступна ИК-подсветка 850 nm) и дальномером дальнего действия (1000 м). Предназначен для ведения прицельной стрельбы на коротких и средних дистанциях при различной освещенности, в том числе в полной темноте. Может использоваться как ночной цифровой монокуляр или стандартная видеочка. Безлунной ночью, с подсветкой, цель можно обнаружить на расстоянии свыше 200 метров.

Sytong

3-8x / 6,5-13

КРАТНОСТЬ

ГАРАНТИЯ
2
ГОДА

Sytong HT-60 3-8x/6,5-13x 940 nm

ЦИФРОВОЙ ПРИЦЕЛ НОЧНОГО ВИДЕНИЯ



Слот для карт памяти
TF/Micro SD
(от 32 до 128 Гб)

Выход HDMI

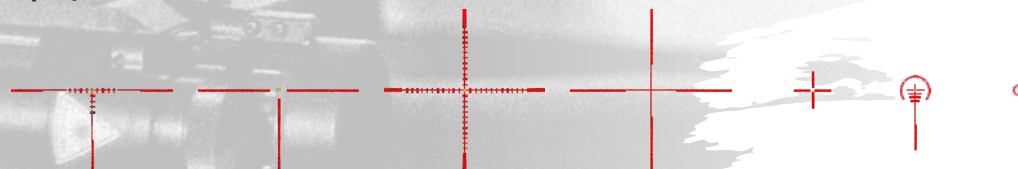
Type-C-порт для зарядки



Wi-Fi

Встроенный рекордер задокументирует охоту – сохранит гигабайты фото и видео на съёмную карту памяти (есть слот под карту micro SD/TF, а сама карта приобретается отдельно). Кроме того, цифровой ночной прицел Sytong HT-60 можно подключить к смартфону (Wi-Fi) или монитору (HDMI) – для дублирования картинки на внешний экран, совместного просмотра фото/видео или съёмки напрямую на мобильный телефон.

Прицельные метки



Цвет сетки можно менять на красный, желтый или зеленый.

Комплект поставки



- цифровой прицел
- кронштейн на Weaver/Picatinny
- комплект винтов и шестигранных ключей
- жёсткий кофр
- кабель USB/Type-C
- аккумуляторная батарея 18650 (плоский контакт)
- мягкий чехол
- салфетка для чистки оптики
- инструкция по эксплуатации

Угол обзора:
6,0°-4,5°

Фокусное
расстояние
40 мм

Кольцо регулировки
фокусировки объектива

Планка Пикатинни

Инфракрасный осветитель
с регулируемой выходной фокусировкой
(длина волны 940 нм – ИК-диапазон,
невидимый для глаз человека и зверя)

Отверстие для лазерной регулировки

Легкое управление
четырьмя кнопками

Кнопка
включения/выключения

Класс защиты – IP67,
корпус – алюминиевый сплав

Крышка батарейного отсека

Кольцо регулировки
линзы окуляра



420 г

Ударная
стойкость

((6 000 Дж.))



длина
185 мм

Прицел Sytong HT-60 с увеличением 3x-8x и невидимой подсветкой 940 нм (также доступна ИК-подсветка 850 нм) предназначен для стрельбы на коротких и средних дистанциях при различном уровне освещённости – на рассвете, днём, в сумерках или безлунной ночью. Этот лёгкий, компактный, эргономичный и многофункциональный цифровой прибор подходит как для охоты (в т.ч. на грызунов), так для полноценных ночных/дневных наблюдений с отключенной прицельной меткой. Дальность обнаружения целей с ИК-осветителем в полной темноте – не менее 200 м.

Sytong

Sytong HT-77 LRF 1-3,5x

ОКУЛЯРНАЯ ЦИФРОВАЯ НОЧНАЯ НАСАДКА С ДАЛЬНОМЕРОМ

1-3,5x

КРАТНОСТЬ

Короткое нажатие –
ZOOM (цифровое увеличение),
длительное нажатие –
активация дальномера

Короткое нажатие –
активация ЛЦУ,
длительное нажатие для переключения
на режим «НОЧЬ/ДЕНЬ»

Короткое нажатие – «Фотосъемка»,
длительное нажатие – «Запись видео»

Короткое нажатие для регулировки
яркости экрана дисплея.
В режиме меню длительное нажатие:
«Возврат к предыдущему меню»

Выход HDMI

Type-C-порт

Слот для карт памяти
TF/Micro SD (от 32 до 128 Гб)



Wi-Fi

Встроенный рекордер задокументирует охоту – сохранит гигабайты фото и видео на съёмную карту памяти (есть слот под карту micro SD/TF, а сама карта приобретается отдельно). Кроме того, цифровую насадку Sytong HT-77 LRF можно подключить к смартфону (Wi-Fi) или монитору (HDMI) – для дублирования картинки на внешний экран, совместного просмотра фото/видео или съёмки напрямую на мобильный телефон.

Комплект поставки

- насадка с дальномером Sytong HT-77 LRF 16mm
- окулярный адаптер-переходник, 45 мм
- кольцевые прокладки для адаптера
- ключ шестигранный
- салфетка для очистки линз
- кабель micro USB – Type-C
- li-ion аккумулятор 18650
- сетевой адаптер
- лента ПВХ чёрная
- тканевая сумка-чехол
- инструкция по эксплуатации

Дополнительно можно приобрести адаптеры 42 мм, 48 мм, 52 мм

Sytong HT-77 LRF (F16 мм) – первая на сегодняшний день цифровая окулярная насадка со встроенным лазерным дальномером. Насадка превращает дневной прицел в эффективный стрелковый комплекс: днём и ночью обеспечивает чёткую, понятную и информативную картинку, работает как цифровой увеличитель с кратностью 1–3,5x и даёт возможность замерять дистанции в пределах 1 тыс. метров.

В отличие от предъобъективных насадок, **Sytong HT-77 LRF** минимально влияет на светопропускание оптики, а снятие и установка выполняются без повторной пристрелки: изображение будет один в один, как при стрельбе без насадки. Может использоваться как в комплекте как с прицелом, так и самостоятельно, как мобильный цифровой ПНВ для наблюдений и видеозаписи.



Блок управления

Лазерный дальномер

Кнопка включения / выключения /
спящего режима

ЛЦУ для юстировки
лазерного дальномера

Кольцо регулировки
диоптрий окуляра

Кольцо регулировки
параллакса

Батарейный отсек
для 1 li-ion аккумулятора
18650 (3,7 В, 3200 мАч)

Адаптер на окулярную часть
оптического прицела, диаметр 45 мм
(поставляется в комплекте)

330 г

Ударная
стойкость

((6 000 Дж.))

длина
139 мм

Sytong

Sytong HT-77 1-3,5x 940 nm ОКУЛЯРНАЯ ЦИФРОВАЯ НОЧНАЯ НАСАДКА

1-3,5x КРАТНОСТЬ



ИК-подсветка

ЛЦУ для юстировки
лазерного дальномера

Кнопка включения / выключения /
спящего режима



Блок управления

Кольцо регулировки
диоптрий окуляра

Кольцо регулировки
параллакса



Адаптер на окулярную часть
оптического прицела, диаметр 45 мм
(поставляется в комплекте)

Батарейный отсек
для 1 li-ion аккумулятора
18650 (3,7 В, 3200 мАч)



длина
137 мм



330 г

Ударная
стойкость

((6 000 Дж.))

Короткое нажатие —
ZOOM (цифровое увеличение)

Короткое нажатие —
активация ЛЦУ,
длительное нажатие — переключение
на режим «НОЧЬ/ДЕНЬ»



Короткое нажатие — «Фотосъемка»,
длительное нажатие — «Запись видео»

Короткое нажатие для регулировки
яркости экрана дисплея.
В режиме меню длительное нажатие:
«Возврат к предыдущему меню»

Выход HDMI

Type-C-порт

Слот для карт памяти
TF/Micro SD (от 32 до 128 Гб)



Wi-Fi

Встроенный рекордер задокументирует охоту — сохранит гигабайты фото и видео на съёмную карту памяти (есть слот под карту micro SD/TF, а сама карта приобретается отдельно). Кроме того, цифровую насадку Sytong HT-77 можно подключить к смартфону (Wi-Fi) или монитору (HDMI) — для дублирования картинки на внешний экран, совместного просмотра фото/видео или съёмки напрямую на мобильный телефон.

Комплект поставки



- насадка Sytong HT-77
- окулярный адаптер-переходник, 45 мм
- кольцевые прокладки для адаптера
- ключ шестигранный
- салфетка для очистки линз
- кабель micro USB — Type-C
- li-ion аккумулятор 18650
- сетевой адаптер
- лента ПВХ чёрная
- тканевая сумка-чехол
- инструкция по эксплуатации

Дополнительно можно приобрести адаптеры 42 мм, 48 мм, 52 мм

Цифровая насадка Sytong HT-77 (F16 мм) с «невидимой» подсветкой 940 нм (также доступна ИК-подсветка 850 нм) может устанавливаться на окуляр дневного прицела для стрельбы в ночное время или использоваться в качестве выносной портативной видеокамеры или монокуляра ночного видения с дальностью действия порядка 150...200 м. HT-77 с объективом F16мм — оптимальный вариант для стрельбы и наблюдений на средних и больших дистанциях. Барабан фокусировки отличается плавным ходом и удобным доступом для руки в перчатке. Малое фокусирующее расстояние в 100 мм позволит пользоваться прибором как электронной лупой и изучать предметы буквально у себя под ногами. А благодаря широкому, от -5 до +5 диоптрий, диапазону перефокусировки окуляра, большинству владельцев очки на охоте будут не нужны.

ГАРАНТИЯ
2
ГОДА

Sytong

1-3,5x

КРАТНОСТЬ

ГАРАНТИЯ
2
ГОДА

Sytong HT-770 1-3,5x

ОКУЛЯРНАЯ ЦИФРОВАЯ НОЧНАЯ НАСАДКА



Планка Вивера-Пикатинни

ЛЦУ для юстировки
лазерного дальномера

Кнопка включения / выключения /
спящего режима



Адаптер на окулярную часть
оптического прицела, диаметр 45 мм
(поставляется в комплекте)



Блок управления

Кольцо регулировки
диоптрий окуляра

Кольцо регулировки
параллакса

Батарейный отсек
для 1 li-ion аккумулятора
18650 (3,7 В, 3200 мАч)



длина
126 мм



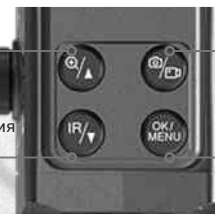
330 г

Ударная
стойкость

((6 000 Дж.))

Короткое нажатие —
ZOOM (цифровое увеличение)

Короткое нажатие —
активация ЛЦУ,
длительное нажатие для переключения
на режим «НОЧЬ/ДЕНЬ»



Короткое нажатие — «Фотосъемка»,
длительное нажатие — «Запись видео»

Короткое нажатие для регулировки
яркости экрана дисплея.
В режиме меню длительное нажатие:
«Возврат к предыдущему меню»

Выход HDMI

Type-C-порт

Слот для карт памяти
TF/Micro SD (от 32 до 128 Гб)



Wi-Fi

Встроенный рекордер задокументирует охоту — сохранит гигабайты фото и видео на съёмную карту памяти (есть слот под карту micro SD/TF, а сама карта приобретается отдельно). Кроме того, цифровую насадку Sytong HT-770 можно подключить к смартфону (Wi-Fi) или монитору (HDMI) — для дублирования картинки на внешний экран, совместного просмотра фото/видео или съёмки напрямую на мобильный телефон.

Комплект поставки



- насадка Sytong HT-770
- окулярный адаптер-переходник, 45 мм
- кольцевые прокладки для адаптера
- ключ шестигранный
- салфетка для очистки линз
- кабель micro USB — Type-C
- li-ion аккумулятор 18650
- сетевой адаптер
- лента ПВХ чёрная
- тканевая сумка-чехол
- инструкция по эксплуатации

Дополнительно можно приобрести адаптеры 42 мм, 48 мм, 52 мм

Цифровая насадка Sytong HT-770 (F16 мм) с возможностью установки ИК-фонаря на усмотрение пользователя может устанавливаться на окуляр дневного прицела для стрельбы в ночное время или использоваться в качестве выносной портативной видеокамеры или монокуляра ночного видения с дальностью действия порядка 150...200 м. HT-770 с объективом F16mm — оптимальный вариант для стрельбы и наблюдений на средних и больших дистанциях. Барабан фокусировки отличается плавным ходом и удобным доступом для руки в перчатке. Малое фокусирующее расстояние в 100 мм позволит пользоваться прибором как электронной лупой и изучать предметы буквально у себя под ногами. А благодаря широкому, от -5 до +5 диоптрий, диапазону перефокусировки окуляра, большинству владельцев очки на охоте будут не нужны.

Sytong

Sytong HT-66 1-3,5x 940 nm

ОКУЛЯРНАЯ ЦИФРОВАЯ НОЧНАЯ НАСАДКА

1-3,5x

КРАТНОСТЬ

Короткое нажатие –
ZOOM (цифровое увеличение),
длительное нажатие –
«Фотосъемка»

Короткое нажатие –
Подтверждение (OK) в Меню,
длительное нажатие для переключения
на режим «Запись видео»

Длительное нажатие: Меню
(короткое нажатие для выхода
из страницы Меню),
короткое нажатие:
Включение / выключение прицельной метки

Длительное нажатие: ИК-режим,
короткое нажатие: Регулировка уровня
инфракрасного излучения

Выход HDMI

Type-C-порт

Слот для карт памяти
TF/Micro SD (от 32 до 128 Гб)



Wi-Fi

Встроенный рекордер задокументирует охоту – сохранит гигабайты фото и видео на съёмную карту памяти (есть слот под карту micro SD/TF, а сама карта приобретается отдельно). Кроме того, цифровую насадку Sytong HT-66 можно подключить к смартфону (Wi-Fi) или монитору (HDMI) – для дублирования картинки на внешний экран, совместного просмотра фото/видео или съёмки напрямую на мобильный телефон.

Комплект поставки

- насадка с дальномером Sytong HT-66
- окулярный адаптер-переходник, 45 мм
- кольцевые прокладки для адаптера
- ключ шестигранный
- салфетка для очистки линз
- кабель micro USB – Type-C
- li-ion аккумулятор 18650
- сетевой адаптер
- лента ПВХ чёрная
- тканевая сумка-чехол
- инструкция по эксплуатации

Дополнительно можно приобрести адаптеры 42 мм, 48 мм, 52 мм

Цифровая насадка Sytong HT-66 (F12) с регулируемой «невидимой» ИК-подсветкой 940 nm (также доступна ИК-подсветка 850 nm) обеспечивает яркое цветное изображение днём и чёткое чёрно-белое или зеленое изображение в ночное время. Быстро, без инструментов устанавливается на окуляр оптического прицела, позволяя охотиться на свету, в сумерках и ночью без замены дневной оптики на ночную. Благодаря компактной эргономичной конструкции и малому весу (270 грамм), может использоваться в качестве портативного цифрового монокуляра с увеличением 1...3,5x и функцией видеозаписи.

Колесо фокусировки, «скрытое» в нижней части корпуса, не создаёт проблем даже при низкой установке прицела на оружии, а наводит резкость удобно любой рукой – доступ к барабану есть как с левой, так и с правой стороны насадки.



ГАРАНТИЯ
2
ГОДА



ИК-подсветка

ЛЦУ для юстировки
лазерного дальномера

Кнопка включения /
выключения /
спящего режима



Адаптер на окулярную часть
оптического прицела, диаметр 45 мм
(поставляется в комплекте)



длина
138 мм



Блок управления

Батарейный отсек
для 1 li-ion аккумулятора
18650 (3,7 В, 3200 мАч)

Кольцо регулировки
диоптрий окуляра

Кольцо регулировки
параллакса



270 г

Ударная
стойкость

((6 000 Дж.))

Sytong

1-3,5x

КРАТНОСТЬ

Короткое нажатие – ZOOM (цифровое увеличение),
длительное нажатие – «Фотосъемка»

Короткое нажатие – Подтверждение (OK) в Меню,
длительное нажатие для переключения на режим «Запись видео»



Длительное нажатие: Меню (короткое нажатие для выхода из страницы Меню),
короткое нажатие: Включение / выключение прицельной метки

Длительное нажатие: ИК-режим,
короткое нажатие: компенсация экспозиции
Выход HDMI



Type-C порт

Слот для карт памяти TF/Micro SD (от 32 до 128 Гб)



Sytong HT-660 1-3,5x

ОКУЛЯРНАЯ ЦИФРОВАЯ НОЧНАЯ НАСАДКА



Wi-Fi

Встроенный рекордер задокументирует охоту – сохранит гигабайты фото и видео на съёмную карту памяти (есть слот под карту micro SD/TF, а сама карта приобретается отдельно). Кроме того, цифровую насадку Sytong HT-660 можно подключить к смартфону (Wi-Fi) или монитору (HDMI) – для дублирования картинки на внешний экран, совместного просмотра фото/видео или съёмки напрямую на мобильный телефон.

Комплект поставки

- насадка с дальномером Sytong HT-660
- окулярный адаптер-переходник, 45 мм
- кольцевые прокладки для адаптера
- ключ шестигранный
- салфетка для очистки линз
- кабель micro USB – Type-C
- li-ion аккумулятор 18650
- сетевой адаптер
- лента ПВХ чёрная
- тканевая сумка-чехол
- инструкция по эксплуатации

Дополнительно можно приобрести адаптеры 42 мм, 48 мм, 52 мм

Цифровая насадка Sytong HT-660 (F16) с возможностью установки ИК-фонаря на усмотрение пользователя обеспечивает яркое цветное изображение днём и чёткое чёрно-белое или зеленое изображение в ночное время. Быстро, без инструментов устанавливается на окуляр оптического прицела, позволяя охотиться на свету, в сумерках и ночью без замены дневной оптики на ночную. Благодаря компактной эргономичной конструкции и малому весу (270 грамм), может использоваться в качестве портативного цифрового монокуляра с увеличением 1...3,5x и функцией видеозаписи. Колесо фокусировки, «скрытое» в нижней части корпуса, не создаёт проблем даже при низкой установке прицела на оружии, а наводит резкость удобно любой рукой – доступ к барабану есть как с левой, так и с правой стороны насадки.

Планка Вивера-Пикатинни

Блок управления

Кнопка включения / выключения / спящего режима

Кольцо регулировки диоптрий окуляра



Адаптер на окулярную часть оптического прицела, диаметр 45 мм (поставляется в комплекте)

Кольцо регулировки параллакса



длина 138 мм



270 г

Ударная стойкость

((6 000 Дж.))

Sytong RM 384x288

ПРИЦЕЛ ТЕПЛОВИЗИОННЫЙ

Доступны к поставке модели с объективами **35 мм** (кратность **2,8х-22,4х**)
и **50 мм** (кратность **4х-32х**).



- | | | |
|---------------------------------|---|----------------------------|
| 1. Объектив | 8. Кольцо регулировки диоптрий окуляра | 13. Крышка объектива |
| 2. Кольцо фокусировки объектива | 9. Наглазник | 14. Батареиный блок |
| 3. Кнопка записи | 10. Лазерный целеуказатель | 15. Зарядное устройство |
| 4. Кнопка навигации «Вверх» | 11. Кнопка включения / выключения питания | 16. Светодиодный индикатор |
| 5. Кнопка «Меню» | | |
| 6. Кнопка навигации «Вниз» | | |
| 7. Крышка отсека для портов | | |



1030 г

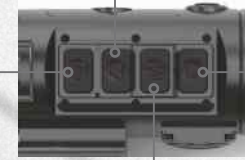
Ударная
стойкость

((6 000 Дж.))



Кнопка навигации «Вверх»
Короткое нажатие: инверсия изображения / переключение пунктов меню вверх.
длительное нажатие: включение / выключение режима «кадр в кадре».

Кнопка записи
Короткое нажатие: сделать снимок / отключение прицельной сетки,
длительное нажатие: съемка видео



Кнопка навигации «Вниз»
ZOOM / переключать пункты меню вниз.

Кнопка «Меню»
Краткое нажатие: быстрый доступ к меню / подтверждение выбора.
Длительное нажатие: включение / выключение ЛЦУ, вернуться к предыдущему меню



Wi-Fi

Встроенный рекордер задокументирует охоту – сохранит гигабайты фото и видео на съёмную карту памяти (есть слот под карту micro SD/TF, а сама карта приобретается отдельно). Кроме того, тепловизионный прицел Sytong RM можно подключить к смартфону (Wi-Fi) или монитору (HDMI) – для дублирования картинки на внешний экран, совместного просмотра фото/видео или съёмки напрямую на мобильный телефон.

Комплект поставки

- прицел-тепловизор Sytong RM
- аккумулятор с зарядным устройством
- кабель micro USB – Type-C
- кронштейн
- шестигранные ключи (3 шт.)
- крышка на объектив
- кейс-чехол
- ремень
- руководство пользователя

Тепловизионный прицел с дальномером Sytong RM предназначен для целевой и спортивной стрельбы на ближних/средних дистанциях в любую погоду и при любой освещённости, в т. ч. в полной темноте. Может использоваться как тепловизионный монокуляр или как выносная камера для наблюдений и видеосъёмки живых и технических объектов в ИК-диапазоне 8...14 мкм. Дальность линейных замеров – до 1000 м, дальность обнаружения тепловых объектов высотой 1,7-1,8 м – до 1800 м.

Sytong RM 640x480

ПРИЦЕЛ ТЕПЛОВИЗИОННЫЙ

Доступны к поставке модели с объективами **35 мм** (кратность **1,7х-13,6х**)
и **50 мм** (кратность **2,5х-20х**).



- | | | |
|---------------------------------|---|----------------------------|
| 1. Объектив | 8. Кольцо регулировки диоптрий окуляра | 13. Крышка объектива |
| 2. Кольцо фокусировки объектива | 9. Наглазник | 14. Батареиный блок |
| 3. Кнопка записи | 10. Лазерный целеуказатель | 15. Зарядное устройство |
| 4. Кнопка навигации «Вверх» | 11. Кнопка включения / выключения питания | 16. Светодиодный индикатор |
| 5. Кнопка «Меню» | | |
| 6. Кнопка навигации «Вниз» | | |
| 7. Крышка отсека для портов | | |



1030 г

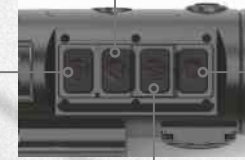
Ударная
стойкость

((6 000 Дж.))



Кнопка навигации «Вверх»
Короткое нажатие: инверсия изображения / переключение пунктов меню вверх.
длительное нажатие: включение / выключение режима «кадр в кадре».

Кнопка записи
Короткое нажатие: сделать снимок / отключение прицельной сетки,
длительное нажатие: съемка видео



Кнопка навигации «Вниз»
ZOOM / переключать пункты меню вниз.

Кнопка «Меню»
Краткое нажатие: быстрый доступ к меню / подтверждение выбора.
Длительное нажатие: включение / выключение ЛЦУ, вернуться к предыдущему меню



Wi-Fi

Встроенный рекордер задокументирует охоту – сохранит гигабайты фото и видео на съёмную карту памяти (есть слот под карту micro SD/TF, а сама карта приобретается отдельно). Кроме того, тепловизионный прицел Sytong RM можно подключить к смартфону (Wi-Fi) или монитору (HDMI) – для дублирования картинки на внешний экран, совместного просмотра фото/видео или съёмки напрямую на мобильный телефон.

Комплект поставки

- прицел-тепловизор Sytong RM
- аккумулятор с зарядным устройством
- кабель micro USB – Type-C
- кронштейн
- шестигранные ключи (3 шт.)
- крышка на объектив
- кейс-чехол
- ремень
- руководство пользователя



Тепловизионный прицел с дальномером Sytong RM предназначен для целевой и спортивной стрельбы на ближних/средних дистанциях в любую погоду и при любой освещённости, в т. ч. в полной темноте. Может использоваться как тепловизионный монокуляр или как выносная камера для наблюдений и видеосъёмки живых и технических объектов в ИК-диапазоне 8...14 мкм.
Дальность линейных замеров – до 1000 м, дальность обнаружения тепловых объектов высотой 1,7-1,8 м – до 1800 м.

Sytong

Sytong RM LRF 384x288

ПРИЦЕЛ ТЕПЛОВИЗИОННЫЙ С ДАЛЬНОМЕРОМ (1000 м)

Доступны к поставке модели с объективами **35 мм** (кратность **1,7x-13,6x**)
и **50 мм** (кратность **2,5x-20x**).



- | | | |
|---------------------------------|---|----------------------------|
| 1. Объектив | 8. Кольцо регулировки диоптрий окуляра | 13. Крышка объектива |
| 2. Кольцо фокусировки объектива | 9. Наглазник | 14. Батареиный блок |
| 3. Кнопка записи | 10. Лазерный дальномер | 15. Зарядное устройство |
| 4. Кнопка навигации «Вверх» | 11. Кнопка включения / выключения питания | 16. Светодиодный индикатор |
| 5. Кнопка «Меню» | | |
| 6. Кнопка навигации «Вниз» | | |
| 7. Крышка отсека для портов | | |



1030 г

Ударная
стойкость

((6 000 Дж.))



длина
285 мм

Кнопка навигации «Вверх»
Короткое нажатие: инверсия изображения /
переключение пунктов меню вверх.
длительное нажатие: включение / выключение
режима «кадр в кадре».

Кнопка записи
Короткое нажатие: сделать снимок/
отключение прицельной сетки,
длительное нажатие: съемка видео



Кнопка навигации «Вниз»
Короткое нажатие: ZOOM / переключать пункты
меню вниз.
Длительное нажатие: активация дальномера.

Кнопка «Меню»
Краткое нажатие: быстрый доступ к меню /
подтверждение выбора.
Длительное нажатие: включение / выключение ЛЦУ,
вернуться к предыдущему меню

ГАРАНТИЯ
2
ГОДА



Wi-Fi

Встроенный рекордер задокументирует охоту – сохранит гигабайты фото и видео на съёмную карту памяти (есть слот под карту micro SD/TF, а сама карта приобретается отдельно). Кроме того, тепловизионный прицел Sytong RM LRF можно подключить к смартфону (Wi-Fi) или монитору (HDMI) – для дублирования картинка на внешний экран, совместного просмотра фото/видео или съёмки напрямую на мобильный телефон.

Комплект поставки



- прицел-тепловизор Sytong RM LRF
- аккумулятор с зарядным устройством
- кабель micro USB – Type-C
- кронштейн
- шестигранные ключи (3 шт.)
- крышка на объектив
- кейс-чехол
- ремень
- руководство пользователя

Тепловизионный прицел с дальномером Sytong RM LRF предназначен для целевой и спортивной стрельбы на ближних/средних дистанциях в любую погоду и при любой освещённости, в т. ч. в полной темноте. Может использоваться как тепловизионный монокуляр или как выносная камера для наблюдений и видеосъёмки живых и технических объектов в ИК-диапазоне 8...14 нм. Дальность линейных замеров – до 1000 м, дальность обнаружения тепловых объектов высотой 1,7-1,8 м – до 1800 м.

Sytong

Sytong RM LRF 640x480

ПРИЦЕЛ ТЕПЛОВИЗИОННЫЙ С ДАЛЬНОМЕРОМ (1000 м)

Доступны к поставке модели с объективами **35 мм** (кратность **1,7x-13,6x**)
и **50 мм** (кратность **2,5x-20x**).



- | | | |
|---------------------------------|---|----------------------------|
| 1. Объектив | 8. Кольцо регулировки диоптрий окуляра | 13. Крышка объектива |
| 2. Кольцо фокусировки объектива | 9. Наглазник | 14. Батареиный блок |
| 3. Кнопка записи | 10. Лазерный дальномер | 15. Зарядное устройство |
| 4. Кнопка навигации «Вверх» | 11. Кнопка включения / выключения питания | 16. Светодиодный индикатор |
| 5. Кнопка «Меню» | | |
| 6. Кнопка навигации «Вниз» | | |
| 7. Крышка отсека для портов | | |



1030 г

Ударная
стойкость

((6 000 Дж.))



Кнопка навигации «Вверх»
Короткое нажатие: инверсия изображения / переключение пунктов меню вверх.
длительное нажатие: включение / выключение режима «кадр в кадре».

Кнопка записи
Короткое нажатие: сделать снимок / отключение прицельной сетки,
длительное нажатие: съемка видео



Кнопка навигации «Вниз»
Короткое нажатие: ZOOM / переключать пункты меню вниз.
Длительное нажатие: активация дальномера.

Кнопка «Меню»
Краткое нажатие: быстрый доступ к меню / подтверждение выбора.
Длительное нажатие: включение / выключение ЛЦУ, вернуться к предыдущему меню

ГАРАНТИЯ
2
ГОДА



Wi-Fi

Встроенный рекордер задокументирует охоту – сохранит гигабайты фото и видео на съёмную карту памяти (есть слот под карту micro SD/TF, а сама карта приобретается отдельно). Кроме того, тепловизионный прицел Sytong RM LRF можно подключить к смартфону (Wi-Fi) или монитору (HDMI) – для дублирования картинки на внешний экран, совместного просмотра фото/видео или съёмки напрямую на мобильный телефон.

Комплект поставки



- прицел-тепловизор Sytong RM LRF
- аккумулятор с зарядным устройством
- кабель micro USB – Type-C
- кронштейн
- шестигранные ключи (3 шт.)
- крышка на объектив
- кейс-чехол
- ремень
- руководство пользователя

Тепловизионный прицел с дальномером Sytong RM LRF предназначен для целевой и спортивной стрельбы на ближних/средних дистанциях в любую погоду и при любой освещённости, в т. ч. в полной темноте. Может использоваться как тепловизионный монокуляр или как выносная камера для наблюдений и видеосъёмки живых и технических объектов в ИК-диапазоне 8...14 нм. Дальность линейных замеров – до 1000 м, дальность обнаружения тепловых объектов высотой 1,7-1,8 м – до 1800 м.

Sytong NM LRF



ПРИЦЕЛ ТЕПЛОВИЗИОННЫЙ С ДАЛЬНОМЕРОМ (1800 м)

Доступны к поставке модели с объективами **35 мм** (кратность **1,7х-13,6х**)
и **50 мм** (кратность **2,5х-20х**).

Кнопка навигации «Вверх»
Короткое нажатие: инверсия изображения / переключение пунктов меню вверх.
длительное нажатие: включение / выключение режима «кадр в кадре».

Кнопка записи
Короткое нажатие: сделать снимок / отключение прицельной сетки,
длительное нажатие: съемка видео

Кнопка навигации «Вниз»
Короткое нажатие: ZOOM / переключать пункты меню вниз.
Длительное нажатие: активация дальномера.

Кнопка «Меню»
Краткое нажатие: быстрый доступ к меню / подтверждение выбора.
Длительное нажатие: включение / выключение ЛЦУ, вернуться к предыдущему меню



Wi-Fi

Встроенный рекордер задокументирует охоту – сохранит гигабайты фото и видео на съёмную карту памяти (есть слот под карту micro SD/TF, а сама карта приобретается отдельно). Кроме того, тепловизионный прицел Sytong NM LRF можно подключить к смартфону (Wi-Fi) или монитору (HDMI) – для дублирования картинки на внешний экран, совместного просмотра фото/видео или съёмки напрямую на мобильный телефон.

Комплект поставки



1. Объектив
2. Кольцо фокусировки объектива
3. Кнопка записи
4. Кнопка навигации «Вверх»
5. Кнопка «Меню»
6. Кнопка навигации «Вниз»

7. Кольцо регулировки диоптрий окуляра
8. Наглазник
9. Лазерный дальномер
11. Планка Вивера/Пикатини
12. Кнопка включения / выключения питания

13. Крышка батарейного блока
14. Крышка объектива
15. Батарейный блок
16. Зарядное устройство
17. Светодиодный индикатор

- прицел-тепловизор Sytong NM LRF
- аккумулятор с зарядным устройством
- кабель micro USB – Type-C
- кронштейн
- шестигранные ключи (3 шт.)
- крышка на объектив
- кейс-чехол
- ремень
- руководство пользователя



1030 г

Ударная
стойкость

((6 000 Дж.))



Тепловизионный прицел с дальномером Sytong NM LRF предназначен для целевой и спортивной стрельбы на ближних/средних дистанциях в любую погоду и при любой освещённости, в т. ч. в полной темноте. Может использоваться как тепловизионный монокуляр или как выносная камера для наблюдений и видеосъёмки живых и технических объектов в ИК-диапазоне 8...14 нм. Дальность линейных замеров – до 1000 м, дальность обнаружения тепловых объектов высотой 1,7-1,8 м – до 1800 м.

Sytong

Sytong GS LRF 384x288

**МОНОКУЛЯР
ТЕПЛОВИЗИОННЫЙ
С ДАЛЬНОМЕРОМ**

Доступны к поставке модели с объективами **15 мм** (кратность **1,2x-9,6x**)
и **25 мм** (кратность **2,0x-16x**).



1. Объектив
2. Кольцо фокусировки объектива
3. Ремешок-ланьярд
4. Кнопка включения / выключения питания
5. Кнопка записи

6. Кнопка навигации «Вверх»
7. Кнопка «Меню»
8. Кнопка навигации «Вниз»
9. Кольцо регулировки диоптрий окуляра
10. Лазерный дальномер

11. Лазерный целеуказатель
12. Наглазник
13. Слот под карту памяти micro SD/TF
14. Слот для подключения к ТВ и для зарядки



535 г

Ударная
стойкость

((6 000 Дж.))



длина
185 мм

Кнопка навигации «Вверх»
Выбор в меню вверх,
при отсутствии меню –
для переключения режима отображения.

Кнопка записи
Короткое нажатие: сделать снимок,
длительное нажатие: съемка видео



Короткое нажатие – выбора в меню вниз,
когда меню отсутствует, это означает переключение
увеличения 1x, 2x, 4x, 6x, 8x.
Длительное нажатие – включение измерения
расстояния.

Кнопка «Меню»
Краткое нажатие: быстрый доступ к меню /
подтверждение выбора.
Длительное нажатие: включение / выключение ЛЦУ,
вернуться к предыдущему меню



Wi-Fi

Наличие рекордера и микрофона позволяет заниматься инфракрасной съемкой – записывать фото и видео со звуком (или без) на съёмную карту памяти до 128 Гб (карта в комплектацию не входит). Тепловизор с дальномером Sytong GS LRF легко превращается в выносную автономную камеру наблюдения с выводом картинки на внешний экран в режиме реального времени: достаточно подключить прибор смартфону/планшету (Wi-Fi) или телевизору (TV OUT).

Режим работы

Предоставляет 5 вариантов цветовых палитр: White Hot, Target Highlight, Black Hot, Red Hot, Fusion.



White Hot
(Белый горячий)



Target Highlight
(Целевая подсветка)



Black Hot
(Черный горячий)



Red Hot
(Красный горячий)



Fusion
(Слияние)

Комплект поставки



- тепловизионный монокуляр с дальномером Sytong GS LRF
- фирменный ремешок-ланьярд
- кабель microUSB – Type-C
- зарядное устройство
- инструкция по эксплуатации

Тепловизор-монокуляр с дальномером Sytong GS LRF подходит для повседневных городских / полевых наблюдений и инфракрасной фото/видео съемки при любой погоде и освещенности. Прибор обеспечивает четкую и информативную картинку на холоде и под дождем, отличается хорошей дальностью обнаружения (до 1,25 км) и точными измерениями на дистанциях до 1 км. При подключении к смартфону (Wi-Fi) / телевизору (TV OUT) может работать как автономная выносная камера наблюдения.

Sytong

Sytong GS LRF 640x480

МОНОКУЛЯР
ТЕПЛОВИЗИОННЫЙ
С ДАЛЬНОМЕРОМ

Доступны к поставке модели с объективами **25 мм** (кратность **1,2x-9,6x**)
и **35 мм** (кратность **1,7x-13,6x**).



1. Объектив
2. Кольцо фокусировки объектива
3. Ремешок-ланьярд (шейный)
4. Кнопка включения / выключения питания
5. Кнопка записи

6. Кнопка навигации «Вверх»
7. Кнопка «Меню»
8. Кнопка навигации «Вниз»
9. Кольцо регулировки диоптрий окуляра
10. Лазерный дальномер

11. Лазерный целеуказатель
12. Наглазник
13. Слот под карту памяти micro SD/TF
14. Слот для подключения к ТВ и для зарядки



535 г

Ударная
стойкость

((6 000 Дж.))



длина
185 мм

Кнопка навигации «Вверх»
Выбор в меню вверх,
при отсутствии меню — инверсия изображения

Кнопка записи
Короткое нажатие: сделать снимок,
длительное нажатие: съемка видео



Короткое нажатие — выбора в меню вниз,
когда меню отсутствует, это означает
ZOOM 1x, 2x, 4x, 6x, 8x.
Длительное нажатие — активация дальномера.

Кнопка «Меню»
Краткое нажатие: быстрый доступ к меню /
подтверждение выбора.
Длительное нажатие: включение / выключение ЛЦУ,
вернуться к предыдущему меню



Wi-Fi

Наличие рекордера и микрофона позволяет заниматься инфракрасной съемкой — записывать фото и видео со звуком (или без) на съёмную карту памяти до 128 Гб (карта в комплектацию не входит). Тепловизор с дальномером Sytong GS LRF легко превращается в выносную автономную камеру наблюдения с выводом картинки на внешний экран в режиме реального времени: достаточно подключить прибор смартфону/планшету (Wi-Fi) или телевизору (TV OUT).

Режим работы

Предоставляет 5 вариантов цветовых палитр: White Hot, Target Highlight, Black Hot, Red Hot, Fusion.



White Hot
(Белый горячий)



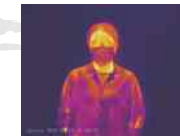
Target Highlight
(Целевая подсветка)



Black Hot
(Черный горячий)



Red Hot
(Красный горячий)



Fusion
(Слияние)

Комплект поставки



- тепловизионный монокуляр с дальномером Sytong GS LRF
- фирменный ремешок-ланьярд
- кабель microUSB — Type-C
- зарядное устройство
- инструкция по эксплуатации

Тепловизор-монокуляр с дальномером Sytong GS LRF подходит для повседневных городских / полевых наблюдений и инфракрасной фото/видеосъемки при любой погоде и освещенности. Прибор обеспечивает четкую и информативную картинку на холоде и под дождем, отличается хорошей дальностью обнаружения (до 1,25 км) и точными измерениями на дистанциях до 1 км. При подключении к смартфону (Wi-Fi) / телевизору (TV OUT) может работать как автономная выносная камера наблюдения.



ГАРАНТИЯ
2
ГОДА

Sytong

Sytong YS 384x288

МОНОКУЛЯР ТЕПЛОВИЗИОННЫЙ



Доступны к поставке модели с объективами **15 мм** (кратность **1,2x-9,6x**)
и **25 мм** (кратность **2,0x-16x**).



1. Объектив/защитная крышка
2. Кольцо фокусировки объектива
3. Кнопка включения / выключения питания
4. Кнопка записи
5. Кнопка навигации «Вверх»

6. Кнопка «Меню»
7. Кнопка навигации «Вниз»
8. Кольцо регулировки диоптрий окуляра
9. Наглазник
10. Лазерный целеуказатель

11. Slot под карту памяти micro SD/TF
12. Slot для подключения к ТВ и для зарядки
13. Крепежное отверстие для установки на штатив



570 г

Ударная
стойкость

((6 000 Дж.))



длина
210 мм

Кнопка навигации «Вверх»
Выбор в меню вверх,
при отсутствии меню — инверсия изображения

Кнопка записи
Короткое нажатие: сделать снимок,
длительное нажатие: съемка видео



Выбор в меню вниз,
когда меню отсутствует, это означает
ZOOM 1x, 2x, 4x, 6x, 8x.

Кнопка «Меню»
Краткое нажатие: быстрый доступ к меню /
подтверждение выбора.
Длительное нажатие: включение / выключение ЛЦУ,
вернуться к предыдущему меню



Wi-Fi

Наличие рекордера и микрофона позволяет заниматься инфракрасной съемкой — записывать фото и видео со звуком (или без) с разрешением 1024x768 на съемную карту памяти до 128 ГБ (карта в комплектацию не входит). Тепловизор Sytong YS легко превращается в выносную автономную камеру наблюдения с выводом картинки на внешний экран в режиме реального времени: достаточно подключить прибор смартфону/планшету (Wi-Fi) или телевизору (TV OUT).

Режим работы

Предоставляет 5 вариантов цветовых палитр: White Hot, Target Highlight, Black Hot, Red Hot, Fusion.



White Hot
(Белый горячий)



Target Highlight
(Целевая подсветка)



Black Hot
(Черный горячий)



Red Hot
(Красный горячий)



Fusion
(Слияние)

Комплект поставки



- тепловизионный монокуляр Sytong YS
- кабель micro USB — Type-C
- сетевой адаптер
- инструкция по эксплуатации

Портативный тепловизор-монокуляр Sytong YS с Wi-Fi, рекордером и 8-кратным зумом предназначен для всепогодных круглосуточных наблюдений и инфракрасной фото/видеосъемки в городе и на природе, дальность обнаружения тепловых целей в темноте составляет порядка 1,25 км. Подходит для охоты, спортивного и любительского туризма, охраны и патрулирования, коммунальных и поисково-спасательных работ, может использоваться как автономная выносная камера видеонаблюдения с выводом картинки на экран смартфона, планшета или телевизора.

ГАРАНТИЯ
2
ГОДА

Sytong

Sytong YS 640x480

МОНОКУЛЯР
ТЕПЛОВИЗИОННЫЙ



Доступны к поставке модели с объективами **25 мм** (кратность **1,2x-9,6x**)
и **35 мм** (кратность **1,7x-13,6x**).



1. Объектив/защитная крышка
2. Кольцо фокусировки объектива
3. Кнопка включения / выключения питания
4. Кнопка записи
5. Кнопка навигации «Вверх»

6. Кнопка «Меню»
7. Кнопка навигации «Вниз»
8. Кольцо регулировки диоптрий окуляра
9. Наглазник
10. Лазерный целеуказатель

11. Slot под карту памяти micro SD/TF
12. Slot для подключения к ТВ и для зарядки
13. Крепежное отверстие для установки на штатив



570 г

Ударная
стойкость

((6 000 Дж.))



длина
210 мм

Кнопка навигации «Вверх»
Выбор в меню вверх,
при отсутствии меню — инверсия изображения

Кнопка записи
Короткое нажатие: сделать снимок,
длительное нажатие: съемка видео



Выбор в меню вниз,
когда меню отсутствует, это означает
ZOOM 1x, 2x, 4x, 6x, 8x.

Кнопка «Меню»
Краткое нажатие: быстрый доступ к меню /
подтверждение выбора.
Длительное нажатие: включение / выключение ЛЦУ,
вернуться к предыдущему меню



Wi-Fi

Наличие рекордера и микрофона позволяет заниматься инфракрасной съемкой — записывать фото и видео со звуком (или без) с разрешением 1024x768 на съемную карту памяти до 128 ГБ (карта в комплектацию не входит). Тепловизор Sytong YS легко превращается в выносную автономную камеру наблюдения с выводом картинки на внешний экран в режиме реального времени: достаточно подключить прибор смартфону/планшету (Wi-Fi) или телевизору (TV OUT).

Режим работы

Предоставляет 5 вариантов цветových палитр: White Hot, Target Highlight, Black Hot, Red Hot, Fusion.



White Hot
(Белый горячий)



Target Highlight
(Целевая подсветка)



Black Hot
(Черный горячий)



Red Hot
(Красный горячий)



Fusion
(Слияние)

Комплект поставки



- тепловизионный монокуляр Sytong YS
- кабель microUSB — Type-C
- сетевой адаптер
- инструкция по эксплуатации

Портативный тепловизор-монокуляр Sytong YS с Wi-Fi, рекордером и 8-кратным зумом предназначен для всепогодных круглосуточных наблюдений и инфракрасной фото/видеосъемки в городе и на природе, дальность обнаружения тепловых целей в темноте составляет порядка 1,25 км. Подходит для охоты, спортивного и любительского туризма, охраны и патрулирования, коммунальных и поисково-спасательных работ, может использоваться как автономная выносная камера видеонаблюдения с выводом картинки на экран смартфона, планшета или телевизора.

ГАРАНТИЯ
2
ГОДА

Sytong



г. Кострома, ул. Юбилейная, д. 28,
тел. +7-999-444-30-06