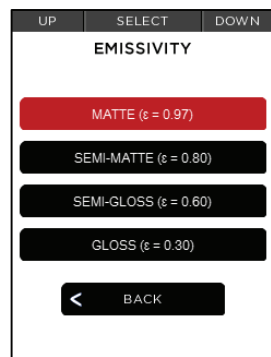


Диапазон температур и его среднее значение

Отрегулируйте диапазон температур и его среднее значение в соответствии с вашими требованиями. Выберите «reset», чтобы вернуться к диапазону по умолчанию.



Коэффициент излучения

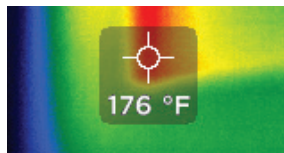


Коэффициент излучения определяет для конкретного типа поверхности как она отражает волны в инфракрасном спектре. Установите один из 4-х предустановленных коэффициентов для более точного определения температуры.

Текущий уровень коэффициента излучения (ϵ) отображается на нижней строке состояния.

Сетка

Включить сетку для точных показаний температуры.



Технические характеристики

| | |
|---------------------|--------------|
| Разрешение матрицы | 320x240 |
| Диапазон температур | -40...+330°C |
| Дальность | 550м |
| Угол обзора | 32° |

Бесплатная расширенная гарантия Даджет

Мы уверены в товаре, который продаем – в его полезности и высоком качестве.

Поэтому Даджет предоставляет гарантию с существенно большим объемом, чем предусмотрено по закону.

- Если товар Вам не понравился, Вы можете обменять или вернуть его в течение года.
- А если он вдруг сломался по нашей вине, вернуть или обменять его будет намного проще, чем это обычно бывает в других компаниях. Более того, мы извинимся перед Вами, дав дополнительный бонус на следующую покупку.
- Ну а если товар вдруг испортите Вы, мы подсластим Вашу потерю, предоставив бонус на покупку такого же товара.

Внимание! Расширенная гарантия действительна только если Вы активируете ее в течение 30-ти дней после покупки.

Торговая марка Даджет
Гарантийный срок: 12 месяцев. В случае неисправности предусмотрен бесплатный обмен.
Горячая линия: 8 (800) 100-12-33, info@dadget.ru



Преимущества гарантии Даджет

| Причина возврата товара | Расширенная гарантия Даджет | По закону |
|---------------------------------------|---|---|
| Даджет не понравился, Вы передумали | Возврат товара с полной компенсацией цены в течение 12 месяцев. Возврат принимается при сохранении товарного вида, потребительской ценности, комплектации, упаковки и кассового чека. <i>Для товаров стоимостью более 10 тыс. рублей требуется экспертиза. (для Беларуси - 300 белорусских рублей)</i> | Возврат не предусмотрен <i>ст.25 Закона «О защите прав потребителей»</i> |
| Даджет не работает по вине компании | Обмен товара или возврат денег. Покупатель получает бонус в размере 20% на следующую покупку. <i>Экспертиза требуется только для товаров стоимостью от 10 тыс. рублей. (для Беларуси - 300 белорусских рублей)</i> | Обмен или возврат денег – на выбор покупателя. Требуется экспертиза для установления факта брака. <i>п.5 ст.1 Закона «О защите прав потребителей»</i> |
| Даджет не работает по вине покупателя | Скидка 20 % при покупке такого же даджета взамен сломанного, чтобы подсластить потерю! | Возврат не предусмотрен |

Руководство пользователя Компактный тепловизор Seek Thermal Reveal PRO



seek thermal

Решение есть!
ДАДЖЕТ
dadget.ru

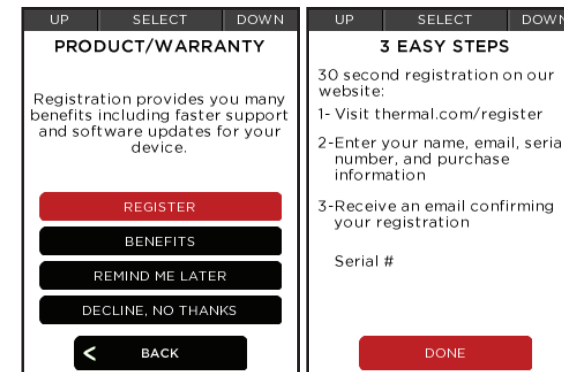
Поздравляем вас с покупкой компактного тепловизора Seek Thermal Reveal PRO. Ниже – короткая инструкция по использованию устройства.

Регистрация

Преимущества регистрации:

Предоставив свое имя, электронный адрес и серийный номер устройства вы будете своевременно получать обновления ПО, советы по использованию тепловизора и методики измерений.

Мы также сможем более полно осуществлять гарантийные обязательства, зная, когда и где было приобретено устройство.



Пожалуйста посетите сайт www.therm.com/register, чтобы зарегистрировать свое устройство для активации полной гарантии и сервисных возможностей.

Активируйте бесплатную расширенную гарантию Даджет прямо сейчас!
www.dadget.ru/garant

Активируйте бесплатную расширенную гарантию Даджет прямо сейчас!
www.dadget.ru/garant

Активируйте бесплатную расширенную гарантию Даджет прямо сейчас!
www.dadget.ru/garant

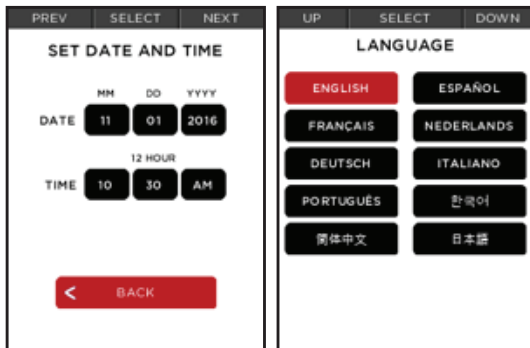
Активируйте бесплатную расширенную гарантию Даджет прямо сейчас!
www.dadget.ru/garant

Личный кабинет:

Перейдите на сайт www.thermal.com и войдите в систему для изменения настроек вашего профиля.

Установка даты и времени:

Установка даты, времени и языка при первом запуске.



Управление

Используйте клавиши для навигации по меню:



Левые две кнопки, при одновременном нажатии, открывают выпадающее меню быстрой навигации.

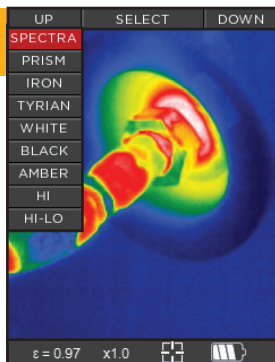


Приближение

Во время съемки нажмите и удерживайте левую кнопку для непрерывного увеличения. Вы также можете установить коэффициент масштабирования вручную, в настройках.

Фильтры

Используйте различные фильтры - от стандартных оттенков серого до высококонтрастных спектров.



Меню

Быстрый доступ к общим настройкам из выпадающего меню:



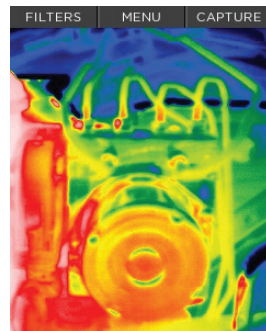
Режимы

Дополнительные, более продвинутые режимы, которые отображают все данные температуры максимально информативно.



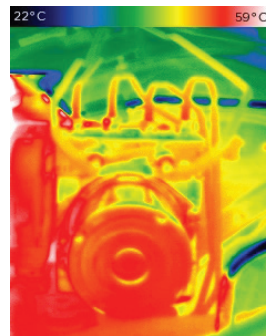
NORMAL

Режим по умолчанию, максимизирует качество отображаемой картинки.



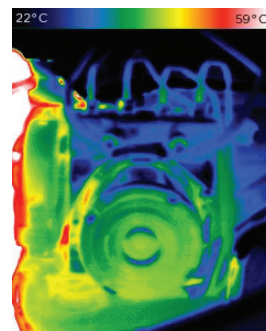
FULLFRAME

Подробный цветовой градиент определяемых температур.



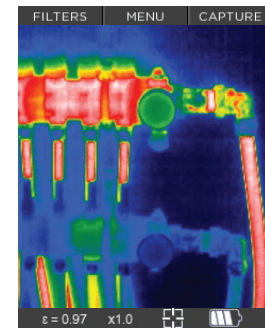
SPAN AND LEVEL

Позволяет установить определенный диапазон температур и его среднее значение, который будет отображаться на экране.

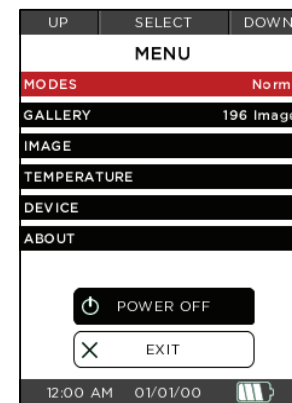


Захват изображений

Нажмите кнопку «Вверх», чтобы захватить изображения, удерживайте для захвата нескольких изображений.



Настройки



Изменение режима тепловизионной съемки.

Просмотр снятых изображений.

Управление настройками зума, водяного знака и строки состояния.

Регулировки единиц измерения ($^{\circ}\text{C}$, $^{\circ}\text{F}$, K), коэффициента излучения и сетки.

Установка даты и времени, автоматического отключения и настроек фонаря.

Серийный номер устройства, версия прошивки, регистрационная информация.

Чтобы полностью восстановить заводские настройки, выберите «Device», затем «Restore».