



# DEKO®

**Магнитная щетка-стеклоочиститель для  
двустороннего мытья окон WC03**

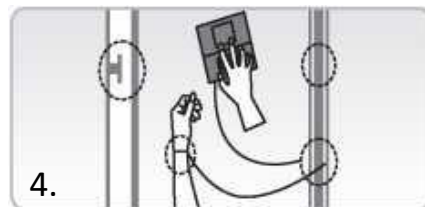
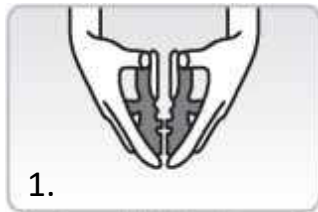


**ИНСТРУКЦИЯ**

Перед началом использования магнитных щеток-стеклоочистителей рекомендуется внимательно изучить данное руководство. Так как щетки оснащены мощными магнитами, необходимо правильно выбирать толщину стекла.

**Внимание!** Данная щетка подходит для стекла толщиной 20-30мм.

### Использование



1. Отделите две половинки стеклоочистителя друг от друга.
2. Опустите губку в воду с моющим средством.
3. Наденьте защитный шнур на запястье.
4. Откройте окно и прикрепите одну из двух частей стеклоочистителя, которая оборудована защитным шнуром, на внешнее окно, прикрепите другую часть с ручкой с внутренней стороны окна.
5. Перемещайте щетку с внутренней стороны, чтобы помыть обе стороны.

### Примечание

1. Будьте внимательны при разъединении щёток. Не помещайте руки между двумя магнитами. Из-за сильного магнита можно повредить пальцы.
2. Прежде чем поместить щетку на окно, пожалуйста, убедитесь, что вы добавили воду или моющее средство на губку. Нельзя помещать щетки на стекло без воды.
3. Проверьте, плотно ли держится защитный шнурок на изделии, прежде чем надеть его на запястье.
4. Щётки оснащены сильным магнитом, держите их подальше от детей, часов, телевизора, магнитных карт и т. д.