



ИНСТРУКЦИЯ ПО ЭКСПЛУАТАЦИИ  
ТЕРМОС ИЗ НЕРЖАВЕЮЩЕЙ СТАЛИ  
С ВАКУУМНОЙ ИЗОЛЯЦИЕЙ  
ДЛЯ НАПИТКОВ

**Серия FFW**

**УВАЖАЕМЫЙ ПОКУПАТЕЛЬ!**

Компания THERMOS® выражает благодарность за Ваш выбор и гарантирует высокое качество и безупречное функционирование данного изделия при соблюдении правил его эксплуатации.



Вы являетесь обладателем уникального изделия от создателя первого в мире термоса – компании THERMOS®, история которой началась в 1904 году.

Сегодня международная торговая марка THERMOS® является самой узнаваемой в своей категории. Группа компаний THERMOS® сохраняет мировое лидерство и производит самую широкую линейку изотермических товаров: собственные заводы в 5 странах мира - США, Японии, Китае, Малайзии и на Филиппинах - выпускают высококачественную запатентованную продукцию, получившую признание потребителей более, чем в 115 странах мира.

Вся продукция торговой марки THERMOS® создается с ориентацией на индивидуальные потребности покупателей и обеспечивает удобство и комфорт для здорового и полноценного питания в любых жизненных ситуациях.

## ТЕРМОС СЕРИИ FFW: ОСНОВНЫЕ ХАРАКТЕРИСТИКИ

Объем, л	1,0
Вес изделия, кг	0,64
Высота, см	23,5
Диаметр горлышка, см	4,5
Диаметр основания, см	9,5
Корпус	нержавеющая сталь категории
Колба	18/8 AISI 304 STAINLESS STEEL
Тип крышки	крышка-чашка
Дополнительная комплектация	чашка, складная ручка с ремнём для переноски
Тип пробки	винтовая, с откидным механизмом



THERMOS® FFW соответствует Международному стандарту качества EN12546-1:2000

## МАТЕРИАЛЫ

Для производства оригинальных термосов компания THERMOS® использует только высококачественные материалы, соответствующие мировым стандартам, благодаря чему обеспечиваются лучшие изотермические свойства изделий, прочность, лёгкость, надёжность, безопасность и долговечность.

КОРПУС / ВНУТРЕННЯЯ КОЛБА изготовлены из нержавеющей стали **18/8 AISI 304**, в составе которой 18% хрома и 8% никеля, что делает сплав прочным, легко поддающимся обработке, устойчивым к действиям агрессивных сред, а также к внешним повреждениям и вмятинам. Этот коррозионно-стойкий и жаропрочный материал премиум-класса, относящийся к категории пищевой нержавеющей стали, соответствует строгим гигиеническим и токсикологическим требованиям, **исключает возможность химического взаимодействия с содержимым термоса**, является лёгким в обслуживании.

ВИНТОВАЯ ПРОБКА С ОТКИДНЫМ МЕХАНИЗМОМ / КРЫШКА-ЧАШКА производятся из **сополимеров нового поколения**, отличающихся термостойкостью и устойчивостью к любому химическому воздействию, высокой механической прочностью и износостойкостью, не содержат бисфенол А (BPA free) и **являются абсолютно безопасными для здоровья**.

УПЛОТНИТЕЛЬ / КОЛЬЦЕВАЯ ПРОКЛАДКА КРЫШКИ ПРОБКИ – из инертного пищевого силикона, функционального и долговечного, обеспечивающего дополнительную герметичность изделия. Пищевой силикон прост в уходе, не окисляется и не выделяет вредных веществ даже при сильном нагреве, **гипоаллергенный материал**, на 100% гигиеничный и экологичный.

## ТЕХНОЛОГИИ

Производственные мощности собственных заводов компании THERMOS® ориентированы на изготовление современных изотермических товаров с применением инновационных технологий.

### ТЕХНОЛОГИЯ ВАКУУМИЗАЦИИ THERMOS®

При изготовлении термосов из пищевой нержавеющей стали используются специальные инженерные установки, позволяющие реализовать запатентованную технологию вакуумизации THERMOS® - это разработка, не имеющая аналогов в мире: с помощью **уникального промышленного оборудования** в пространстве между стенками внутренней колбы и внешнего корпуса термоса создается глубокий вакуум и перенос тепла, обусловленный конвекцией и теплопроводностью воздуха, практически исключается, благодаря чему обеспечиваются высокие теплоизолирующие свойства термоса.

Используемые собственные инновационные разработки в процессе производства термосов

позволяют минимизировать зазор межстеночного пространства с вакуумным слоем, тем самым увеличивая полезный объем изделия.

### ТЕХНОЛОГИЯ БЕСШОВНОЙ СВАРКИ STT

Применяемая в производстве стальной колбы **технология бесшовной сварки металла STT** (сокращение от английского термина «Surface Tension Transfer» — перенос за счет сил поверхностного натяжения) позволяет получить устойчивое сварное соединение с идеально ровным и практически незаметным плоским швом, которое длительное время сохраняет вакуум между стенками термоса, усиливая теплоизолирующий эффект, добавляет колбе и корпусу термоса дополнительную герметичность и прочность, тем самым увеличивая срок его службы.

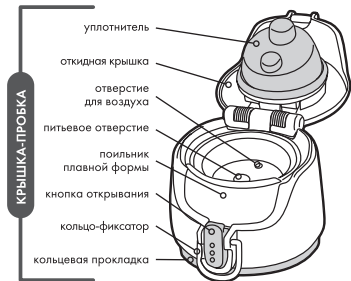
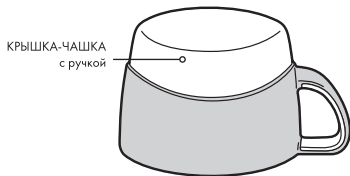
Использование передовых технологий обеспечивает высокий уровень теплоизоляции колб из нержавеющей стали, поэтому еда и напитки в термосах торговой марки THERMOS® сохраняются горячими или холодными рекордно долгое время.

## КОМПЛЕКТАЦИЯ

Перед использованием проверьте правильность комплектации изделия.

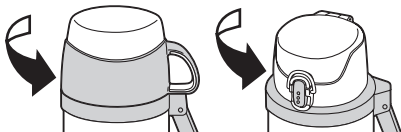


Изображение приведено только для справки:  
вид фактического изделия может иметь отличия.

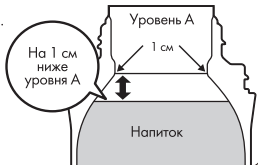
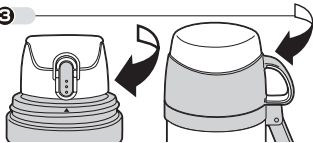


**1**

Чтобы заполнить термос, снимите крышку-чашку и затем крышку-пробку, поворачивая их против часовой стрелки.

**2**

Наливайте напиток до установленной метки (см. рисунок в разрезе). Если налить слишком много, при закрывании пробки содержимое может вылиться и обжечь вас.

**3**

После заполнения термоса закройте его крышкой-пробкой, повернув её по часовой стрелке. При этом откидная крышка должна быть закрыта во избежание ее поломки. Затем закройте термос крышкой-чашкой, также повернув ее по часовой стрелке.

Во время закрывания термоса держите его вертикально, не наклоняйте и не трясите, т.к. содержимое может вылиться – возможны ожоги и загрязнения.



4



Чтобы налить напиток в чашку или пить непосредственно из термоса, отогните кольцо-фиксатор вниз и нажмите на кнопку – верхняя крышка автоматически откинется и зафиксируется в открытом положении. Если верхняя крышка зафиксировалась в промежуточном положении, вы можете легким нажатием до упора зафиксировать её в положении  $180^\circ$  – в этом случае верхняя крышка не будет опрокидываться, когда вы будете пить напиток из термоса. При открывании термоса держите его в вертикальном положении.

5

После того, как вы выпили напиток, держа термос вертикально, нажмите на откидную крышку до щелчка и поднимите кольцо-фиксатор, чтобы откидная крышка не открылась при случайном нажатии на кнопку.



6

Уплотнитель и кольцевая прокладка крышки-пробки являются съёмными деталями для удобства очищения.

Для того, чтобы снять уплотнитель и прокладку, достаточно аккуратно потянуть их за края. После очищения и высыхания установите уплотнитель на внутреннюю часть откидной крышки и кольцевую прокладку – на основание крышки-пробки. Убедитесь, что они плотно прилегают к корпусу крышки-пробки.



**Внимание!**

Уплотнитель и кольцевая прокладка обеспечивают герметичность термоса. Если они установлены неправильно, возможны протечки, загрязнения и ожоги, а также быстрое охлаждение содержимого.



## РЕКОМЕНДАЦИИ ПО ИСПОЛЬЗОВАНИЮ И МЕРЫ ПРЕДОСТОРОЖНОСТИ

- 1 Термос предназначен для индивидуального использования с целью сохранения напитков горячими или холодными длительное время (температурный режим указан на упаковке изделия).
- 2 Всегда проверяйте температуру содержимого перед употреблением.  
Удобный поильник в конструкции пробки позволяет пить непосредственно из термоса, без использования чашки. Однако, перед выпиванием горячего напитка убедитесь в том, что он комфортной температуры, чтобы не обжечься.
- 3 Для более длительного сохранения содержимого термоса горячим (холодным) непосредственно перед использованием ополосните внутреннюю колбу термоса горячей (холодной) водой.
- 4 Не переполняйте термос: оставьте в горлышке немного свободного места, чтобы при закрывании крышкой-пробкой не выливалась лишняя жидкость – горячее содержимое может обжечь вас при переливе.
- 5 Проверяйте, чтобы крышка-пробка, а также силиконовые прокладка и уплотнитель, предусмотренные конструкцией термоса, всегда были на месте и располагались надлежащим образом, чтобы содержимое не вылилось наружу, если термос случайно упадет или перевернется. Отсутствующие, изношенные или смещённые детали могут привести к утечке жидкости. Утечка горячего содержимого может обжечь вас.

- 6 Не устанавливайте и не отсоединяйте крышку-пробку при открытой откидной крышке пробки, т.к. это может привести к деформации и поломке изделия, а также протечкам и загрязнениям.
- 7 Соблюдайте осторожность при использовании термоса с быстро портящимся содержимым: испорченный напиток нередко выделяет газ, который может вытолкнуть пробку. В этом случае, прежде чем пытаться открыть термос, направьте отверстие в сторону от себя и других людей, чтобы избежать травм.
- 8 Не рекомендуется длительное хранение в изделии молочных напитков, готового молочного детского питания, детских молочных смесей из-за риска развития бактерий, содержащихся в вышеперечисленных продуктах/напитках.
- 9 Не используйте термос для хранения или переноса газированных напитков или сухого льда, т.к. в этом случае образуется газ, который может вытолкнуть пробку.
- 10 Не используйте изделие не по назначению, в том числе для хранения или транспортировки растворителей, бензина и других химических веществ.
- 11 Не нагревайте изделие в микроволновой печи, на плите или в любом типе печи. Изделие не должно находиться вблизи источников нагрева, так как из-за этого могут быть повреждены пластиковые части, а также поверхность термоса. Не кипятите изделие и его детали.
- 12 Старайтесь не ронять термос и избегайте сильных ударов – это может привести к деформации и протеканию термоса или невозможности сохранения горячей (холодной) температуры содержимого.

- 
- 13** Не используйте инструменты или любые устройства для открывания термоса. Во избежание поломки термоса не занимайтесь ремонтом и не разбирайте термос самостоятельно. Устанавливайте на изделие только специальные фирменные детали. По вопросам ремонта и приобретения сменных деталей обратитесь в Единый информационный центр.
- 
- 14** Соблюдайте меры предосторожности, чтобы не пролить содержимое, когда помещаете термос в сумку. Носите термос только в вертикальном положении.
- 
- 15** Перед тем, как взять термос с собой, переверните его и убедитесь в отсутствии протечек. При переноске термоса обязательно закрывайте блокирующее кольцо на крышке-пробке.
- 
- 16** Не перемещайте термос, держа его за ручку крышки-чашки, т.к. термос под собственной тяжестью может упасть, что приведет к повреждениям.
- 
- 17** Не разрешайте детям пользоваться термосом без присмотра: проглатывание мелких деталей термоса может привести к удушью или ребенок может обжечься горячим содержимым.
- 
- 18** Не надевайте ремень термоса на шею себе, а также детям: ремень может зацепиться за посторонний предмет, что может привести к удушью и повреждениям.
-

## УХОД ЗА ИЗДЕЛИЕМ

---



Перед первым использованием и после каждого использования вымойте все части изделия теплой водой с добавлением моющего средства, а затем чистой водой. Дайте всем деталям полностью высохнуть перед следующим использованием или хранением.

---



Не рекомендуется мыть изделие в посудомоечной машине, т.к. совместное воздействие горячей воды и используемых в посудомоечной машине специальных моющих средств может повлиять на внешний вид вашего изделия и привести к деформации пластиковых элементов.

---



Не используйте отбеливатель или очистители, содержащие хлор, а также растворители, бензол и др. средства, не предназначенных для чистки посуды.

---



Не используйте металлические щетки и губки, а также абразивные чистящие средства, т.к. они могут повредить внешнюю и/или внутреннюю поверхности изделия.

---



В процессе использования термоса часть содержимого может остаться между деталями изделия (крышки, прокладки пробки и т.п.), поэтому рекомендуется мыть термос вручную для обеспечения тщательной очистки всех частей изделия.

---



Для удаления стойких загрязнений можно использовать специальные средства для удаления загрязнений и накипи. Для этого необходимо поместить в термос по одной чайной ложке двууглекислой соды или лимонной кислоты, постепенно заполняя термос горячей водой, закрыть крышкой и оставить на ночь. Обязательно тщательно вымойте термос перед его заполнением.

---

## ГАРАНТИЙНЫЕ ОБЯЗАТЕЛЬСТВА

- Компания THERMOS® гарантирует, что термос будет заменен на новый в течение 5 лет с момента покупки при потере вакуумных свойств изделия.
- Гарантийное обязательство действует при условии, что во время использования соблюдаются рекомендации изготовителя. Права, которые покупатель получает по гарантийному обязательству, являются личными и не подлежат передаче другому лицу.
- Гарантийное обязательство не распространяется на крышку, пробку и прокладку изделия, а также обычное изнашивание или выцветание покрытия, или на любое состояние, вызванное злоупотреблением, пренебрежением, изменением, несчастным случаем или ненадлежащим использованием, или обслуживанием.
- Срок гарантии устанавливается с даты покупки изделия, которая подтверждается товарным чеком или иным заменяющим его документом.

## УСЛОВИЯ И ГАРАНТИИ

- Замена изделия может быть произведена только в случае не сохранения температуры помещенной в него жидкости в соответствии с заявленными характеристиками.
- В случае повреждений, полученных в результате неправильного использования или употребления не по назначению, а также в случае механических повреждений, замена изделия не осуществляется.
- Претензии по качеству принимаются при предъявлении документа, подтверждающего дату покупки, или правильно заполненного гарантийного талона, включая печать торговой организации.

По нашему усмотрению мы отремонтируем или заменим часть какого-либо компонента изделия, которая не соответствует этой гарантии, в течение 30 дней после ее получения нашим сервисным центром.

Ни при каких обстоятельствах THERMOS® не несет ответственности за случайный, косвенный или специальный ущерб.

**Производитель:**

THERMOS (CHINA) HOUSEWARES CO., LTD.  
NO.55 JINYANG ROAD, KUNSHAN ECONOMIC AND TECHNOLOGY DEVELOPMENT ZONE HEFENG  
COMPLETE INDUSTRIAL AREA, KUNSHAN, JIANGSU, CHINA

ТЕРМОС (КИТАЙ) ХАУСВАРЕС КО ЛТД

№55 Цзиньян, Зона Экономического и Технологического Развития,  
Куньшань, Промышленная зона Хэфэн, Куньшань, Цзянсу, Китай

**Импортер/Поставщик/Эксклюзивный дистрибьютор:**

ООО «ТЕРМОС РУС» - официальный представитель торговых марок THERMOS®, ALFI®  
на территории Российской Федерации и СНГ.

**Единый информационный центр:**

**+7 (800) 555-04-87**

(звонок по России бесплатный)

THERMOS® является зарегистрированным товарным знаком в более чем 115 странах.

[www.thermos.ru](http://www.thermos.ru)

ДАННОЕ ГАРАНТИЙНОЕ ОБЯЗАТЕЛЬСТВО РАСПРОСТРАНЯЕТСЯ НА ТЕРМОСЫ  
КОМПАНИИ THERMOS® С КОЛБОЙ ИЗ НЕРЖАВЕЮЩЕЙ СТАЛИ.

ДАННОЕ ГАРАНТИЙНОЕ ОБЯЗАТЕЛЬСТВО ЯВЛЯЕТСЯ ДОПОЛНЕНИЕМ  
К ДРУГИМ ЮРИДИЧЕСКИМ ПРАВАМ, КОТОРЫМИ ВЫ ОБЛАДАЕТЕ.  
ОНО НЕ ЗАТРАГИВАЕТ ЭТИХ ПРАВ.

Единый информационный центр:

**+7 (800) 555-04-87**

(звонок по России бесплатный)

[service@thermos.ru](mailto:service@thermos.ru)

[www.thermos.ru](http://www.thermos.ru)



**ВНИМАНИЕ!**

Проверьте правильность заполнения гарантийного талона продавцом.  
Сохраняйте гарантийный талон до истечения гарантийного срока



## УВАЖАЕМЫЙ ПОКУПАТЕЛЬ!

Благодарим Вас за приобретение изделия компании THERMOS®

Данное изделие изготовлено с соблюдением высочайших стандартов качества.

## ГАРАНТИЙНЫЙ ТАЛОН



ОФИЦИАЛЬНЫЙ  
СЕРВИСНЫЙ ЦЕНТР

НАИМЕНОВАНИЕ	Термос из нержавеющей стали
МОДЕЛЬ/СЕРИЯ	THERMOS® FFW
Артикул	
СРОК ГАРАНТИИ	5 лет
ДАТА ПРОДАЖИ	
ПРОДАВЕЦ	
ПОДПИСЬ ПРОДАВЦА	
ПЕЧАТЬ ТОРГОВОЙ ОРГАНИЗАЦИИ	

